

Reporte de Sostenibilidad 2021



THE GLOBAL GOALS



Empresa de Servicios, Soluciones e Innovación

GRI- 101

CONTACTO:

Sede Principal, Bucaramanga, Colombia
Dirección: Cra. 16c # 60-110 del barrio
La Esmeralda, Girón- Santander
Tel: +7-6532226

Procesos Asépticos

Departamento Comercial
mayra.portilla@essi.com.co
(+57) 304 213 3827

Óscar Fernando Neira Melo
Dir. ESSI Comercial Corporativo
oscar.neira@essi.com.co
(+57) 300 493 6299

Desde india Medio Oriente
oscar.caballero@essisas.com(+57)
3158136493
(+91) 91678 56137
Partner Solution-
lorena.osorio@essi.com.co
(+57) 304 213 388

ESSI Energía

Coordinador Comercial ESSI Energía
comercialenergia@essi.com.co
(+57) 316 879 666

*Los códigos que aparecen a lo largo del informe corresponden a la numeración establecida por el estándar GRI

www.essi.com

CONSEJO EDITORIAL:

Mauricio Briñez Rodríguez, Presidente de la Compañía.

Esmeralda Castro -Gerente de Talento Humano

Sandra M Castro-Coord. Sostenibilidad- Of de Cumplimiento

Álvaro Rodríguez Moros - Gerente de Calidad y Control Interno/

REDACCIÓN Y DISEÑO:

Sandra M- Castro Coordinadora de Sostenibilidad.

Mónica Zambrano Ortiz - Community Manager

FOTOGRAFÍAS:

Equipo Comercial y de Marketing

Equipo BPO -Energy



**Agradecemos su retroalimentación sobre nuestro segundo
Reporte de Sostenibilidad con metodología GRI**

**Por favor enviar sus comentarios y sugerencias a:
compliance@essi.com.co**

Contenido



Mensaje de Nuestro Líder

"La tecnología es un ESTADO DE ESPÍRITU, la expresión de un talento creador y la capacidad de sistematización de los conocimientos para el debido aprovechamiento por los diferentes integrantes de la sociedad"

En el periodo transcurrido del 1 enero al 31 diciembre 2021 le permite a ESSI enfrentar nuevos retos frente al proceso de crecimiento y consolidación en el mercado internacional, de manera especial en México, India, Brasil y Argentina; dando de esta manera la continuidad a un plan de negocios que se viene desarrollando hace mas de 5 años y que para este periodo establece restricciones que impactaron la logística internacional, variación de los costos en las materias primas, y mayores tiempos de decisión en los proyectos identificados para cierre con los clientes.

Los anteriores desafíos fueron atendidos con una gestión orientada al fortalecimiento de nuevos acuerdos con proveedores, bancos, y la conservación de la propiedad intelectual que nos ha permitido la transición en el negocio de ID de nuestra compañía y el fortalecimiento de los activos de innovación y desarrollo.

Mauricio Briñez Rodríguez- Director General



THE GLOBAL GOALS

Desde la JD, se diseñaron las iniciativas que permitieran capitalizar con una nueva estructura las fortalezas que tiene ESSI en relacionamiento comercial, activos diferidos y cultura corporativa, que le genera ventaja competitiva y una filosofía robusta para seguir siendo un entorno de desarrollo para las personas que la integran.

La proyección de corto plazo, nos permite visualizar el año siguiente 2022 con un horizonte de oportunidades, que serán concretadas a través de una gestión comercial integrada por el área de Ingeniería y Supply Chain. Que permite tener una efectividad de nuestras operaciones mediante el uso del SAP, para enfrentar de manera dinámica y efectiva la volatilidad de los mercados.

En mi calidad de director, no puedo pasar desapercibido el reconocimiento que nos hace el país como el 17 ranking país en ID de la Revista Dinero, al igual que el reconcomiendo por ser una compañía de alto nivel de exportaciones. De igual manera el compromiso con el que se enfrentó la gestión comercial desde la integración de todos, incluyendo proveedores, quienes confiaron en nuestra propuesta de la ESSI Open House, modelo único en Latinoamérica, que contribuye a la generación de sinergias que consolidan el mercado y materializan la generación de proyectos de alto impacto en innovación, como son:

- Un FDL robotizado para el sector lácteo
- Una línea automatizada para empaque y reempaque para dulce de membrillo; nuestra nueva máquina de empaque rígido y,

- La consolidación de una planta láctea automática en México que hoy esta en proceso de diseño, ingeniería y fabricación de su tercera línea de llenado.

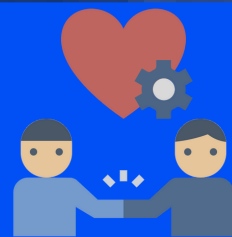
Lo anterior, permite reflejar una ESSI que sigue capitalizando su reputación empresarial, que a través del tiempo a construido un tejido de innovación soportado por una cultura robusta que hoy más que nunca necesita desarrollarla en un mundo que cada día tiene mayores oportunidades para la tecnología alimentaria y de gestión de activos, pero que requiere el aprender a leer entornos que nos permitan generar valor a partir de nuestro propio modelo de negocio.

Lo anterior, siendo conscientes de la importancia de la relación adecuada con el entorno, encargarnos de los asuntos ambientales y sociales para propiciar estrategias que sumen valor no solo a la industria, al desarrollo de nuestra región sino también al planeta, percibiéndolo como un lugar más sostenible.

Por lo anterior, nos sumamos a gestionar nuestros asuntos de forma transparente con la generación de lineamientos claros de actuación para nuestras labores, así que los invitamos a conocer, a lo largo del contenido de nuestro segundo reporte de sostenibilidad, la gestión y planeación efectuada en este año 2021.

Conozca los inicios de un hecho que marca nuestra historia con un nuevo reto, donde asumimos integrar la sostenibilidad en los procesos de evolución de nuestro negocio, con la firmeza de fortalecer el modelo de relacionamiento con nuestros grupos de interés.

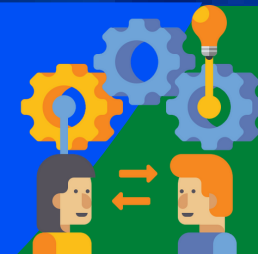
CONTEXTO Y MODELO DE NEGOCIO



Confianza



Respeto



Comunicación



Pasión

ESSI en Cifras

MODELO DE NEGOCIO SOSTENIBLE Y CREACIÓN DE VALOR

102-1, 102-2 102-3, 102- 4, 102-6-201

PERSONAS:

451 personas ESSI

46% Del Área de Influencia

15% De mujeres en nuestra Plantilla Laboral

97% De Satisfacción en la Evaluación de Desempeño

PLANETA:

12 % de Alivio en Emisiones CO2

Suplimos el consumo medio de energía eléctrica EN 16%, gracias a las Estategia de Eficiencia Energética Liderada por Tecnologías Limpias

Sembramos 350 especies arbóreas, que contribuyen a la mitigación del impacto de Huella de Carbono.

VALOR ECONÓMICO GENERADO:

COP- \$ 37.707 Millones en Ventas

39,69 % De los ingresos corresponde a ventas en el exterior

92% Promedio de la Satisfacción del Cliente

78% de los Grupos de Interés están de acuerdo con nuestros canales de atención de PQRS

COP\$

37.707.-MLL

En Ventas

19

PAÍSES

451

EMPLEOS
DIRECTOS

39%

VENTAS
EN EL EXTERIOR

3

CONTINENTES



QUIÉNES SOMOS?

GRI-102-48, 102-49,

ESSI S.A.S (Empresa de Soluciones, Servicios e Innovación) es una compañía sostenible en el mercado que cuenta con 2 líneas de negocio: **Procesos Asépticos y ESSI Energy**. Su experiencia en el sector de alimentos de casi 30 años, le ha permitido ofrecer soluciones eficientes y globales en diversos lugares del mundo, posicionando su marca con gran ventaja competitiva y siendo un aliado estratégico esencial para las empresas del sector de alimentos y de energías.

Misión

102-16

Somos una organización dinámica, construida por un equipo de personas integrales con criterios técnicos e identificaos en una cultura, que establecen de forma planificada, soluciones flexibles con tecnología innovador, generando rentabilidad, valor a nuestros clientes, estabilidad laboral, bienestar a la comunidad y crecimiento al país.

Visión

En 2025 ESSI, EMPRESA DE SOLUCIONES SERVICIOS E INNOVACIÓN tendrá un crecimiento sostenible del 20% anual en ventas consolidando la marca ESSI como un aliado integral para facilitar las operaciones a nuestros clientes de manera eficiente, con calidad, confiabilidad y mejora continua, con presencia en 20 países a nivel mundial, (América, África, Europa y Asia).

Nuestros Valores



Confianza



Comunicación



Respeto



Pasión



Relato Corporativo Nuestra Visión de Modelo de Negocio

En la búsqueda continua de ofrecer soluciones innovadoras que brinden acompañamiento, hemos logrado que hoy ESSI cuente con un portafolio de más de 40 equipos que impactan en tres áreas: 14 equipos de procesos, 6 de envasado y 19 para finales de línea; ofreciendo una solución completa a la industria láctea y alimenticia.

Estas líneas involucran a reconocidos aliados estratégicos, que permiten a ESSI ofrecer un amplio portafolio de soluciones aplicadas con éxito por grandes empresarios que confían en nuestra tecnología.

Siguiendo los valores de innovación, eficacia, servicio, responsabilidad, ESSI forma un equipo con más de 400 colaboradores en 19 países, quienes con disciplina y enfoque representan a Colombia y ESSI internacionalmente.

Durante nuestra trayectoria y consolidación nacional e internacional, ESSI ha sido galardonado por varias veces consecutivas, un aval del liderazgo y compromiso asumido por ESSI, en la creación de soluciones que comparten una visión.

Nos caracterizamos por ser una compañía líder, que crea valor a largo plazo para todas las partes interesadas, por esto hace un año nos comprometimos con alinear nuestras ventajas competitivas hacia un modelo de negocios sostenible, innovador e incluyente.

Juntos sumamos, construimos y materializamos un sueño!

Las Bases de Nuestra Cultura

En un contexto de extraordinario cambio, acompañado de la incertidumbre global, ESSI, ha priorizado su condición de proveedor de servicios y soluciones accesibles para continuar brindando soluciones eficientes a las necesidades de los sectores en los que nos hemos posicionado actualmente, y también como innovadores natos, durante la dura situación de receso económico y la nueva normalidad buscamos soluciones que permitan aliviar el entorno contribuyendo al desarrollo y fortalecimiento de nuevas empresas del sector lácteo, además de brindar soluciones para el desarrollo de proyectos de energía solar fotovoltaica, generando valor adicional a nuestros aliados.



Somos ESSI, S.A.S – Empresa de Soluciones, Servicios e Innovación, y también un referente de innovación y disciplina para nuestra región, Santander, donde durante años hemos llevado la bandera del emprendimiento en los sectores en los que operamos, muestra de ello con orgullo resaltamos logros recientes de el equipo ESSI como: La organización #5 en el TOP de Ecosistemas de Innovación en consolidación y la compañía #23 en el Ranking de Innovación del País , entre otros reconocimientos obtenidos en un momento donde la historia nos recuerda el poder de la resiliencia, tras los impactos de esta dura pandemia global.

Acerca de este informe

GRI-102-48, 102-49,

En el presente informe anual de sostenibilidad presentamos los principales avances y desempeño en nuestras estrategias de sostenibilidad y responsabilidad social.

para el periodo cubierto entre el 1 de enero y el 31 de diciembre de 2021, para aportar de forma positiva a la construcción y el mejoramiento de los (4) cuatro pilares de nuestro modelo de responsabilidad social, así como minimizar los impactos negativos que se puedan derivar de nuestra operación.

Este informe ha sido elaborado de conformidad con los Estándares GRI: opción esencial. Además, tiene en cuenta los principios de Pacto Global de Naciones Unidas.

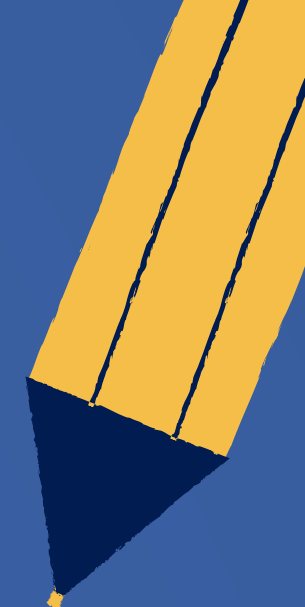


Somos una compañía Global que proyectando la industria Santandereana al mundo. Nuestra experiencia en el sector de alimentos de más de 20 años, nos ha permitido ofrecer soluciones eficientes y globales en diversos lugares del mundo, posicionando una marca con gran ventaja competitiva y siendo un aliado estratégico esencial para las empresas del sector de alimentos y de energías.

Nuestra estrategia está enfocada para contribuir al logro de los Objetivos de Desarrollo Sostenible de la ONU, en la medida en que trascendemos en el desarrollo de nuestras estrategias.



Queremos compartir algunos de **NUESTROS RECONOCIMIENTOS**



Nace ESSI en Santander

1996

2014

3 Veces
ganadores
del premio



entregado por:



MINCOMERCIO

Inicia en Plan de Expansión
Internacional con
nuestra presencia en

MÉXICO Y ARGENTINA

2018–2019

Expansión
Global

La compañía se
capitaliza con “MAS
Equity Partners”, un
nuevo fondo de
Inversión.

Con el objetivo de
entrar a los
mercados de
ASIA, AFRICA

Conquistamos el
mercado en

INDIA

2020

TOP de Ecosistemas
de Innovación en
consolidación



17 en el
Ranking de Innovación

entregado por:
Revista



2021

Galardonados entre 10
empresarios ganadores del
Premio Exportador de
Santander-GPS Awards.

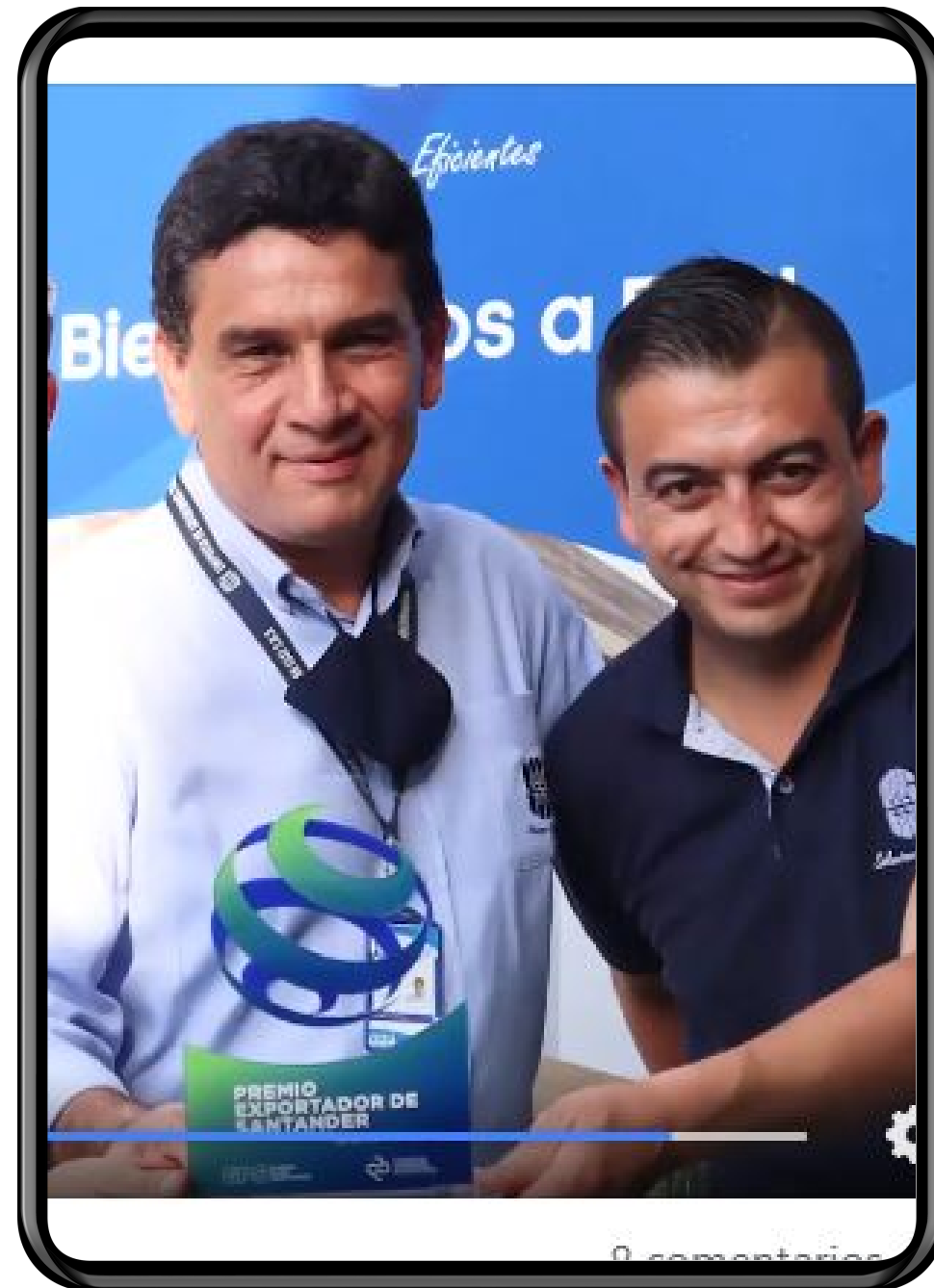


Ganadores en la categoría Nivel
Tecnológico de Bienes, por llevar
productos con un alto valor
agregado y tecnológico al exterior

entregado por:



Las Bases de Nuestra Cultura



ALCANCE Y LÍMITES

102-50 ; 102-51 ; 102-56

Destacamos nuestras operaciones efectuadas con clientes nacionales e internacionales,, desde nuestras oficinas técnico-comerciales en México; oficinas comerciales en Centroamérica, Colombia para Bucaramanga, Bogotá y Medellín, Ecuador para Perú y Chile; Buenos Aires para Argentina, Bolivia, Uruguay y Paraguay; Brasil, India para Bombai y nueva Delhi donde pronto tendremos una planta de fabricación. Los servicios son soportados por nuestro personal comercial, ubicado estratégicamente a lo largo de los continentes América- Europa y Asia.

Eficiencia e Innovación

102-2 ; 102-7

ESSI es una Solución Eficiente para el Mundo de la mano de sus clientes y a la vanguardia de las tendencias tecnológicas clase mundo.

Con dos líneas de negocio:

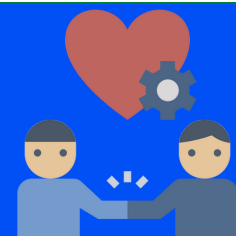
Procesos Asépticos y BPO-Energías Renovables

Patentes ESSI

3 Patentes Registradas

1 Patentes en Proceso.

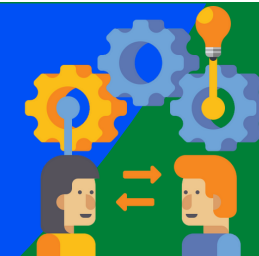
Nuestros Procesos están avalados por:



Confianza



Respeto



Comunicación



Pasión





MÉXICO

1 País

México

Se consolidó como uno de nuestros mercados más importantes, con una participación en ventas del **31,1%**, con respecto a los demás mercados internacionales.

ALIANZAS QUE NOS FORTALECEN

[102-12] 102-13]



PROCOLOMBIA



PROGRAMA ENEL -RSE



CONSEJO COLOMBIA DE
SEGURIDAD



REGISTRO UNIFORME PARA
CONTRATISTAS



ECOPETROL



FESTO



PACTO GLOBAL
RED COLOMBIA



EXPO DUBAI



ALPINA



ASOLECHE

PRINCIPIOS DE SOSTENIBILIDAD

102-46 ;102-47

Nuestro Plan de Sostenibilidad establece 4 líneas de acción, donde nos comprometemos con articular nuestras propuestas de valor con el cumplimiento de acciones definidas desde una cultura de compromiso con la responsabilidad social.

A partir de estas 4 líneas de acción, y nuestra propuesta de valor para cada dimensión: Económica, de Gobernanza, Social y Ambiental, articularemos nuestro negocio al modelo de sostenibilidad, logrando a mediano plazo, contar con nuevas estrategias de relacionamiento en nuestros negocios, nuestra cadena de suministro, nuestros empleados y hacia la sociedad, con líneas de acción anuales.

Enfocadas en:

Crecimiento económico,

Calidad e innovación en servicios prestados, en equilibrio con la protección ambiental y el bienestar de los colaboradores.

Alineación a los ODS

Priorizamos 5 (cinco) de los 17 Objetivos de Desarrollo Sostenible (ODS), los cuales se relacionan con nuestros retos de la sostenibilidad, y serán nuestra hoja de ruta a lo largo de nuestro plan de acción.

El mejor soporte técnico
Ser la mejor opción para nuestros clientes y convertirnos en sus aliados tecnológicos con relaciones a largo plazo



El mejor producto
Motivar la creación de valor compartido con relaciones a largo plazo basadas en la transparencia



El mejor ser humano
Ser la mejor opción para nuestros clientes y convertirnos en sus aliados tecnológicos con relaciones a largo plazo

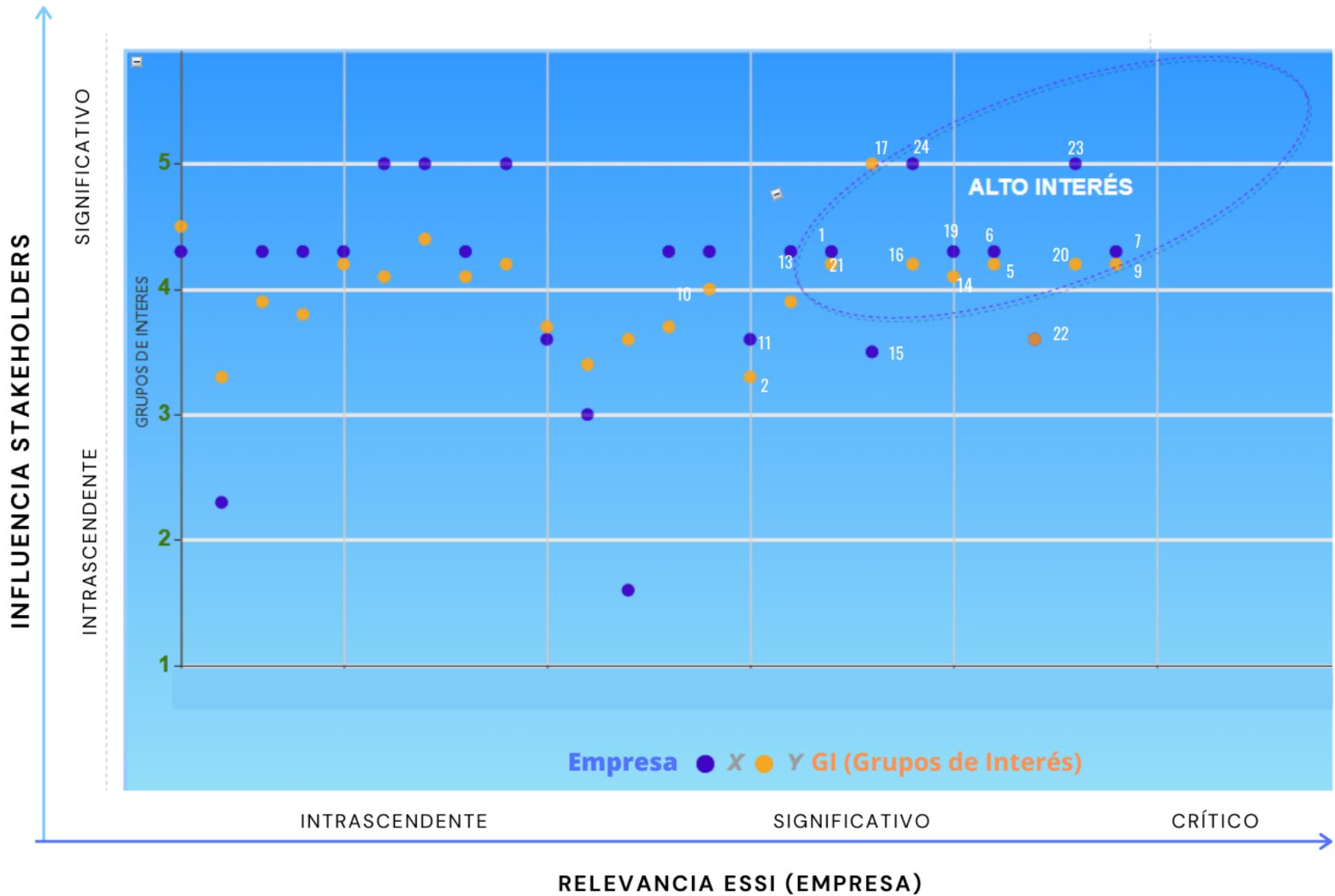


Soluciones rentables y ventajas ambientales.
Aliados del entorno con soluciones rentables y ventajas ambientales.



Matriz priorización de asuntos materiales

GRI 102-46, 102-47, 102-49



Resultados del proceso de Materialidad

102-40

Mantenemos el análisis de materialidad realizada entre el año 2020 y 2021, la cual nos ha permitido encaminar nuestras decisiones y acciones hacia la mejora continua y el fortalecimiento de nuestros procesos.

Todas las áreas de la organización están comprometidas con la innovación para promover servicios de calidad y que impacten positivamente el medio ambiente.

Los temas materiales que hemos identificado son el norte estratégico que nos permite dar este primer paso hacia la sostenibilidad. Estos temas se consolidan en 4 líneas de acción que se constituyen como los ejes fundamentales que orientan nuestro actuar y gestión sostenible, así como el punto de partida para la definición y operación de nuestro Modelo de Responsabilidad Social.

Con la ayuda del Instrumento Matriz de temas relevantes (matriz de materialidad), se cruzaron los datos que ya se han recopilado como: La clasificación de los grupos, los subgrupos encontrados, las categorías definidas y los temas relevantes, los cuales se seleccionaron,

con respecto a los promedios obtenidos con la aplicación de la Encuesta de Aspectos Materiales (Consulta De Temas Materiales y Alineación con la Estrategia De Negocio Organizacional).

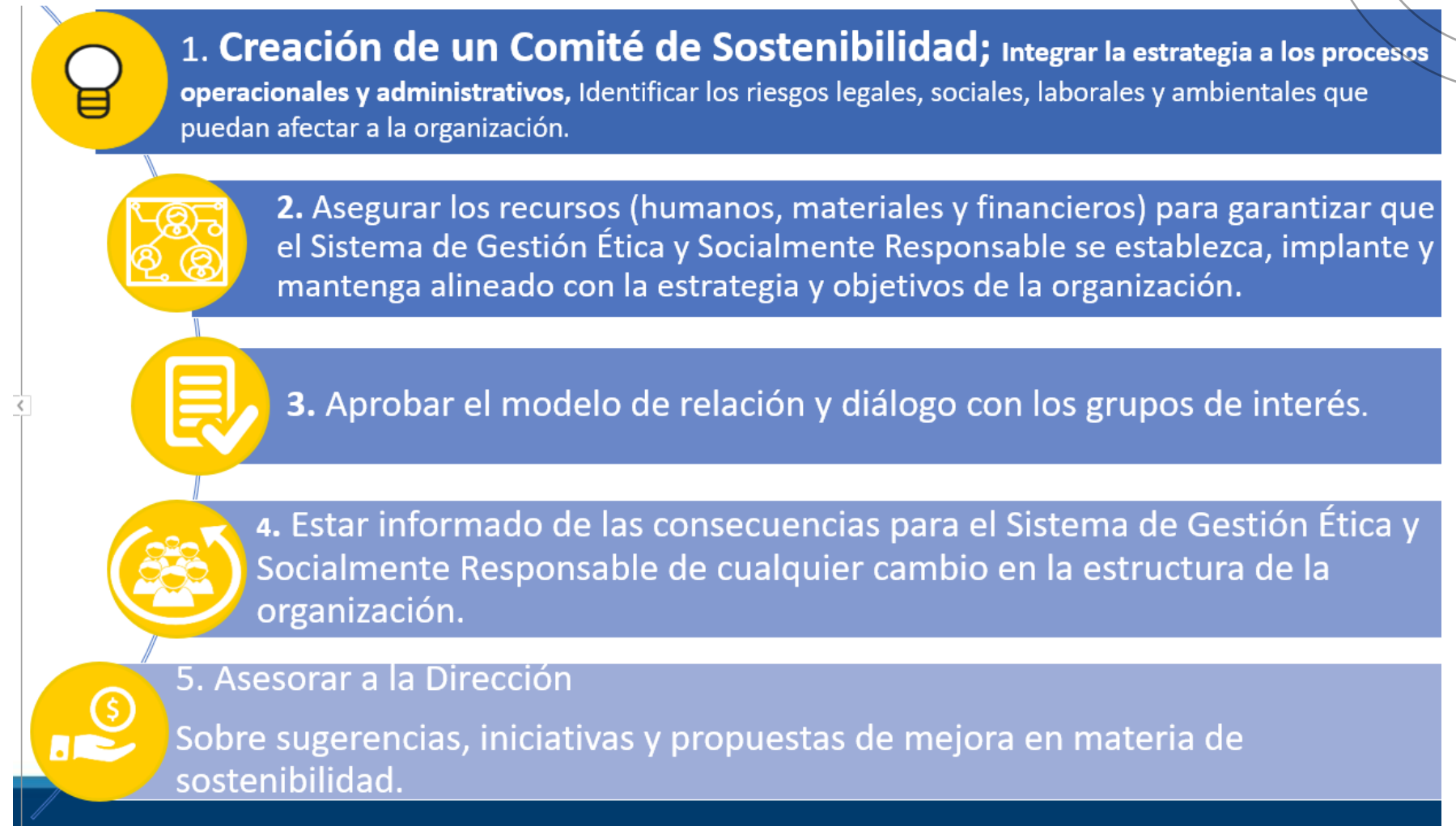
De 45 indicadores dispuestos para la selección de temas prioritarios económicos, sociales, gobierno corporativo y ambientales, se priorizaron 24 temas, seleccionados con respecto a los puntajes más representativos para el Gobierno Corporativo y el análisis de tendencias de benchmarking y perspectiva de futuro para el tipo de organización que representa ESSI, lo que nos llevó a mapear 24 temas de los cuales se identificaron 12 temas.





Nuestra ruta de identificación

102-15 / 102- 42



Nuestros Grupos de Interés

102-15 / 102- 2

Nuestro compromiso con la sostenibilidad trasciende significativamente. Buscamos construir y fortalecer vínculos sustentables en el tiempo soportados en la responsabilidad y la transparencia con los públicos relacionados con la compañía.

Asimismo, nos anticipamos a responder a las posibles consecuencias de las decisiones y actividades propuestas que generan impacto tanto positivos como negativos en los grupos de interés. Desde las diferentes UEN y en el Comité de Sostenibilidad se identificaron los grupos de interés de la compañía, según sus características propias, intereses diferentes y niveles de influencia en la organización. Con base en los siguientes criterios:

Criterios de Nivel de Influencia:

- ▶ 1.Decisiones: Capacidad de influir en la toma de decisiones de la empresa.
- ▶ 2.Ingresos: Capacidad de influir en la obtención de ingresos
- ▶ 3.Operación: Capacidad de influir en las operaciones del negocio
- ▶ 4.Estrategia: Capacidad de influir en la estrategia de la empresa
- ▶ 5.Reputación: Capacidad de influir en la imagen de la empresa

Mapa de relacionamiento

Con la ayuda del mecanismo de Encuesta, realizamos un mapeo de relacionamiento, el cual nos ayuda a identificar nuestro relacionamiento actual, la eficacia de los canales existentes, y por supuesto a detectar las medidas y mejoras necesarias para lograr nuestros objetivos (Asuntos de Materialidad), en la búsqueda de un diálogo constante y fluido con cada uno de nuestros grupos de interés para alcanzar relaciones de confianza y duraderas en el tiempo.

Estamos seguros que comunicación directa determina de mejor manera los riesgos e impactos de la operación, así como contribuye al crecimiento de todas las partes y la creación de alianzas de evolución mutua.

Resultados del proceso

102-40

Atención de inquietudes con sus partes interesadas , (Proveedores y Clientes)

Reconocemos que recién emprendemos un camino y hay mucha por hacer y por mejorar, sin embargo, nos sentimos satisfechos con nuestros resultados a hoy, sabemos que hemos alcanzado muchos retos y que vamos a continuar creciendo y mejorando, para brindar el mejor servicio y la confianza que merecen nuestros grupos de interés.

Para mejorar hay que medirse, así que iniciamos nuestra cultura de El Mejor Servicio, así:

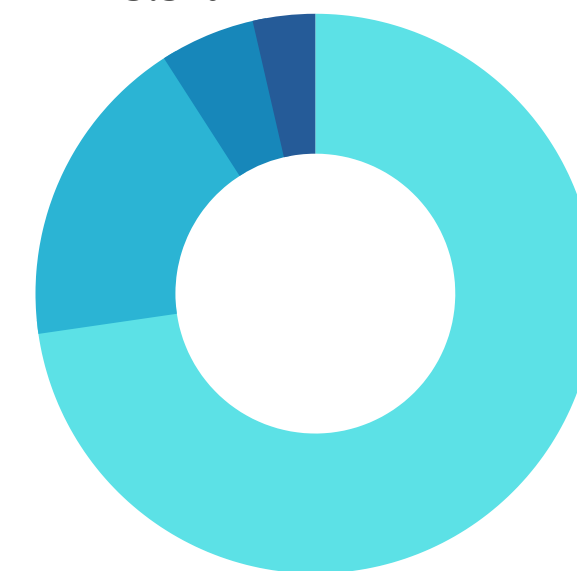
Desde la perspectiva de nuestros clientes y Proveedores, un 78% de ellos está de acuerdo con los mecanismos de atención a inquietudes establecidos por ESSI SAS.

De otra parte, un 18.2% está medianamente de acuerdo con nuestros mecanismos de diálogo y atención de inquietudes para lo cual en ESSI SAS, nos estamos preparando con un canal de atención web a inquietudes, además de la implementación de nuestra reciente Línea Ética, como un instrumento de dialogo, consulta y comunicación para nuestros grupos internos y externos.



Medianamente de acuerdo
18.2%

En desacuerdo 5.5%
No conoce 3.6%



De acuerdo
72.7%

*Muestra tomada entre 70 de
nuestros Proveedores Objeto y
Clientes*



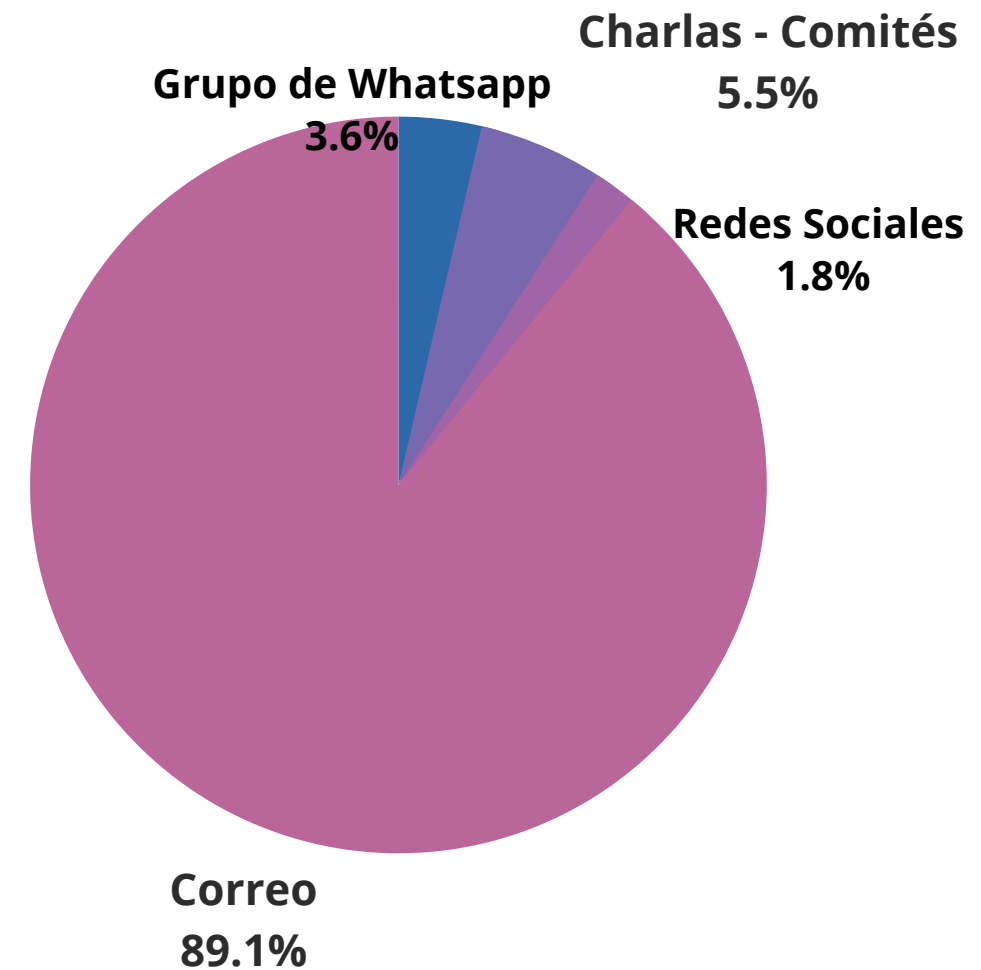
THE GLOBAL GOALS

CANALES DE COMUNICACIÓN:

102- 42/102-43, 102-44

En cuanto a nuestra consulta sobre los canales de comunicación existentes, se resalta que nuestras partes interesadas externas prefieren recibir comunicaciones respecto a temas de interés de ESSI S.A.S., principalmente a través de correo electrónico; Las diferentes opiniones se distribuyen así:

*Muestra tomada entre 70 de nuestros
Proveedores Objeto y Clientes*



Somos conscientes que este es un aspecto dinámico por lo que estamos en construcción de nuestra estrategia de comunicación desde la sostenibilidad, para continuar en la labor de ampliar la participación de los diferentes grupos de interés externos y la identificación de expectativas, necesidades, oportunidades y riesgos

Más adelante conoce un poco sobre nuestra: **LÍNEA ÉTICA.**



GOBIERNO CORPORATIVO Y SISTEMA DE ÉTICA EMPRESARIAL



Estructura de Gobernanza y Cultura Ética

(102-18)-(102-19)- (102-20)- (1'2-22)



Estructura- Administración y Participación de Gobernanza

La Asamblea de Accionistas está conformada por 1 accionista mayoritario y 4 socios más, alineados a través de las condiciones establecidas según los estatutos registrados en Cámara de Comercio de Bucaramanga y la legislación correspondiente.

De otro lado, la Junta Directiva es el órgano de gobierno facultado para administrar la Compañía.

La JD está conformada por 5 integrantes principales y 4 integrantes suplentes. Este órgano social se reúne mensualmente para los debidos seguimientos a la gestión gerencial y proyección de la organización

Junta Directiva – Principales



Junta Directiva – Suplenteses



Somos una compañía con una participación accionaria de 51.1% de su fundador y accionista mayoritario, 25.7% de MAS EQUITY FUND III COLOMBIA, FCP, y el 10.5% de MEF II LATAM INVESTMENTS, S.L, entre otros accionistas minoritarios con el 6.7% y 6.0% de representación.

El sistema de gobierno corporativo adoptado por ESSI SAS tiene como objetivo fundamental la creación de valor a largo plazo para propietarios y socios accionistas, y comprende los mecanismos de resguardo de una conducta ética y transparente, que permiten regular el comportamiento de quienes son parte de la Compañía, creando valor para los stakeholders, gracias al sistema de compliance implementando en toda la organización.



Las consecuencias del esfuerzo de la alta dirección y de la Junta Directiva se evidencian en una estrategia que permite al equipo de gerencia, realizar un seguimiento periódico y/o revisar el propósito central, la visión, los valores y los objetivos de corto y largo plazo de la compañía.

Posterior a ello, analizar los resultados e informes que reciben la aprobación del máximo órgano de gobierno

Gestión de Conflictos de Interés

ESSI SAS advierte sobre posibles conflictos de interés mediante la definición de pautas y conductas, las cuales están consignadas en los estatutos sociales, en el código y el Programa de Ética y Transparencia.

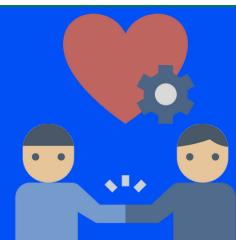
Si algún miembro de la Junta Directiva presenta un conflicto de interés asociado a temas en particular, la persona debe abstenerse de tomar decisiones y comentar respecto al implicado, según el procedimiento estipulado.

Gobernanza con Integridad

Para que los principios que rigurosamente han liderado algunos miembros de nuestra Junta Directiva y establecido a través de esta, se han adoptado medidas que durante este año (2021), se construyen, y se socializan como parte de una nueva cultura que se entreteje en la medida de su implementación.

Conforme a la información y participación de esta nueva cultura se diseñó un modelo de cumplimiento ético y de SAGRILAFT, compuesto por documentos y herramientas, tales como:

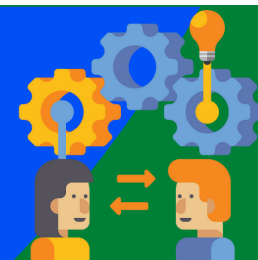
- Código de Ética, Cartilla Ética
- Conflictos de interés.
- Política de Anticorrupción y Prevención LAFT (Prevención de lavado de activos y financiación del terrorismo).
- Protocolos formatos para la regulación de información con terceros
- Modelo de Prevención de Riesgos, el Sistema de Gestión Antisoborno
- Sistema de denuncias (Canal Ético)
- Directrices para donaciones



Confianza



Respeto



Comunicación



Pasión

En ESSI -SAS hacemos explícito nuestro compromiso de pago de nuestros impuestos. Buscamos que nuestra gestión sea siempre transparente y cumpla a cabalidad con los lineamientos tributarios, las obligaciones formales y sustanciales, dentro del marco de la legalidad de la normatividad colombiana sin perder de vista la creación de valor para la compañía.

Para el logro de los objetivos estratégicos, analizamos la normatividad tributaria relativa a la ejecución de cada uno de los negocios, identificamos los lineamientos que deben ser aplicados nacional e internacionalmente y evaluamos el impacto tributario en la factibilidad de los nuevos proyectos.

Gestión de riesgos

102-30

ESSI SAS, sigue las directrices del Manual del Sistema de autocontrol, prevención y gestión de riesgos contra el lavado de activos, financiación al terrorismo y financiamiento de la proliferación de armas de destrucción masiva;



Cultura Ética y de Riesgos

Gestión de riesgos

102-30

El Programa de Ética empresarial Y transparencia aprobado Y direccionado con la Junta de Socios, previamente alineado al Sistema de Control de Gestión de Riesgos (SCGR) y , mecanismos que establecen las pautas para la gestión de posibles amenazas, a través de los respectivos estándares, procedimientos, sistemas, etc., que se aplicarán en los diferentes niveles de la Compañía, en los procesos de identificación, análisis, evaluación, tratamiento y comunicación de riesgos que el negocio enfrenta continuamente.

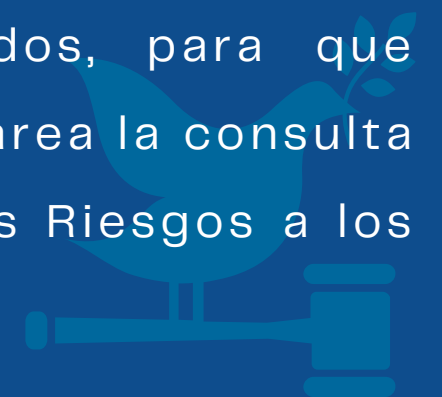
Compliance SAGRILIFT y Debida Diligencia

Como parte de nuestra Gestión de Riesgos, adoptamos los mecanismos para realizar Debida Diligencia entre nuestros terceros, minimizando los impactos ante un posible Riesgo LAFT, de Derechos Humanos, Financiero, Reputacional, Operacional, entre otros.

Gestión de Riesgos y SAGRILIFT

Gri- 102-15; 102-28; 102-29; 102-30

El poder detectar y reconocer los Riesgos es una gran oportunidad para gestionarlos, analizarlos y comunicarlos previamente, logrando involucrar a toda nuestra comunidad corporativa; por esto, nuestros colaboradores han sido capacitados, para que conjuntamente valore la gestión del Riesgo, promoviendo desde cada área la consulta de terceros y de internos, y también el reconocimiento de los posibles Riesgos a los que estamos expuestos.



Capacitación

Cultura Ética y de Riesgos

En cumplimiento de los compromisos globales en términos de globalidad y permanencia en el tiempo, el área de Calidad- Control Interno, en conjunto con la gestión de Sostenibilidad y cumplimiento, desarrollaron las bases metodológicas para definir el proceso de identificación de los riesgos que afectan el cumplimiento de los compromisos de la Compañía sobre este tema, involucrando de forma directa a todas las unidades responsables, el Sistema de SAGRILIFT y de Ética y Transparencia creando conciencia de la relevancia de este tema para la Compañía y el mundo en general, obteniendo como resultado la matriz de riesgo de sostenibilidad.



Estos son momentos de sensibilización (presencial) con colaboradores, sin embargo la cartilla ética se socializa en todos los Proyectos a través de la Re- inducción con el personal ESSI SAS

DEBIDA DILIGENCIA

1. Integrar las Conductas Responsables en políticas y sistemas de gestión

2. IDENTIFICAR Y EVALUAR

3. CESAR, PREVENIR, MITIGAR

4. MONITOREAR

5. COMUNICAR

6. REPARAR

Guía OCDE y Principios Rectores de la ONU

THE GLOBAL GOALS

16 PEACE, JUSTICE AND STRONG INSTITUTIONS

Cultura Ética y de Riesgos

Formación ética

En el año llevamos a cabo iniciativas de formación ética bajo modalidades virtuales y en presencialidad, buscando posicionar nuestra cultura ética como una de las improntas de comunicación e interiorización en administrativos, operarios y directivos. Entre estas actividades se destacan:

Cultura ética y RSE, una nueva forma de hacer las cosas



CONOCIMIENTO DE CONTRAPARTES / DEBIDA DILIGENCIA

- CONSULTAS
- RIESGO FINANCIERO
- RIESGO NO LAFT**
- RIESGO PEP***
- SIN NOVEDADES

	2021	2022
CONSULTAS	78*	72
RIESGO FINANCIERO	4	0
RIESGO NO LAFT**	24	15
RIESGO PEP***	0	1
SIN NOVEDADES	50	56

* Ago-Dic 2021

**LAFT: Lavado de Activos y Financiación del Terrorismo, INCLUYE- casos de Homonimia.



Gestión de Riesgos y Oportunidades

GRI- 102-15; 102-28; 102-29; 102-30

Adicional a las actividades que relacionaremos en el ítem GRI-205 de este reporte, (riesgos de anticorrupción) también se efectuaron algunas acciones encaminadas a promover internamente la cultura de la gestión del Riesgo, por esto, construimos un mapa de riesgos, e involucramos a cada uno de los dueños de proceso, para que hicieran una reevaluación de sus riesgos, con la ayuda de las profesional de calidad y de cumplimiento.

Luego de identificar y analizar dichos escenarios se sensibilizó e instruyó sobre el tratamiento de los riesgos, la necesidad de generar un plan de acción o mecanismo de mitigación y el monitoreo permanente.

Todas las áreas estuvieron involucradas en esta importante tarea, y continúan retroalimentando su matriz de riesgos.

En segundo lugar adoptamos las Matrices de Riesgos de Anticorrupción y Soborno, además la de Prevención de Lavado de Activos y Financiación del Terrorismo – SAGRILAF cumpliendo con la normatividad actual. Por último, reforzamos la cultura preventiva en la seguridad, salud y bienestar para todos los colaboradores, el autocontrol en todas las áreas para robustecer los controles en sus procesos, evaluar el cumplimiento de sus objetivos, identificar desviaciones y reportar a la Gerencia de Calidad- HSEQ y Control Interno para aplicar acciones correctivas inmediatas



Fomentamos la cultura de riesgos,

SAGRILAF

En cuanto al Sistema de Administración del Riesgo de Lavado de Activos y Financiación del Terrorismo, nos abstenemos de negociar con personas vinculadas en estas conductas, realizando la Debida Diligencia entre nuestros terceros objeto, las operaciones sospechosas originadas en el monitoreo de las señales de alerta con los clientes, proveedores y colaboradores, serán reportadas entre nuestro Máximo Órgano Social.

Cumpliendo la normatividad vigente, la Oficial de Cumplimiento presentó trimestralmente al Comité de Sostenibilidad y anualmente a la Junta Directiva los informes sobre la gestión realizada, de igual forma, transmitió oportunamente los reportes normativos a la Unidad de Información y Análisis Financiero (UIAF). Además, se capacitó a los nuevos colaboradores y al grupo objetivo relacionado con procesos críticos, frente al relacionamiento con terceros.



GESTIÓN Y LOGROS



Aprobación del Programa de Ética y Transparencia por parte de la Junta Directiva de Socios y el Comité de Sostenibilidad - (PEET).

[412-2]-Capacitación y Socialización del Código de ética, alineado a los lineamientos del PEET.

Línea Ética para la recepción de Consultas y denuncias

Nombramiento Directo, de un Oficial de Cumplimiento Ético y de SAGRILAF

[205-1] [205-2]- Mapeo de eventos para la prevención de fraude y corrupción en todos nuestros procesos.

205-1, 205-3 -Realización de controles, valoración de riesgos residuales y ejecución de planes de acción y seguimiento para disminuir riesgos.

Procedimiento de Control y Seguimiento de Conflictos de Intereses, Partes Relacionadas y Debida Diligencia para Terceros.



[206-1] Ningún proceso jurídico en el que actuemos como parte activa o pasiva, relacionado con competencia desleal, prácticas monopólicas o contra la libre competencia.

[307-1] [417-2] [419-1] Cero multas o sanciones por incumplimiento de las leyes y normativas en los ámbitos ambiental, social y económico.

[406-1] Ningún proceso judicial por acoso laboral o casos de discriminación.

En las Consultas de Terceros y empleados no se han presentado novedades relacionadas Riesgos Operativos, de Contagio o LAFT, entre otros.

[407-1] En la Debida Diligencia en Compras no se presentan afectaciones al derecho de libertad de asociación, o malas prácticas laborales. Nuestras políticas prohíben cualquier restricción a los DDHH.



[409-1] Promoción de prácticas en contra del trabajo forzoso con un compromiso adquirido desde nuestro Código de ética del ESSIANO, y en los procedimientos y formatos de requisitos de selección y evaluación de Proveedores.

Cumplimiento de las normas aplicables, especialmente las laborales, al interior de la compañía y en los acuerdos con proveedores.

Implementación de canales de comunicación, sugerencias y denuncias que contribuyan a garantizar los derechos de todos los colaboradores(as) y nuestras partes interesadas con las cuales nos relacionamos. Línea ética, Buazón de Sugerencias.



VALOR COMPARTIDO
Ambiental, Social- Económico y de
Gobernanza

ASG

Plan de Sostenibilidad 2020-2023

El Plan de Sostenibilidad 2020–2023, aprobado en Marzo de 2021 por el Comité de Sostenibilidad, pone el foco en aquellos retos globales a los que, desde su actividad, la Corporación puede contribuir, abordando de forma equilibrada su actuación en las tres dimensiones de la sostenibilidad: ambiental, social y de gobernanza.

Formación en sostenibilidad:

[GRI 154]

ESSI dispone de dos cursos online y/o presencial específicos: “La responsabilidad social, una nueva forma de hacer negocios”, lanzado en diciembre de 2021, mediante el cual hemos ido formando y sensibilizando a nuestros colaboradores a lo largo del nuevo año 2022.

Con este video y sensibilización deseamos llegar al total de nuestros colaboradores de planta y proyectos nacionales.

También a través de la plataforma de reunión virtual se han desarrollado talleres de capacitación en temas asociados con la sostenibilidad, como las áreas de ética, de gestión de riesgos, y Gestión de la cadena de proveedores, ya referenciadas en el Capítulo anterior, y en el informe de 2020.

Desde nuestra área ambiental, se han efectuado jornadas y socializaciones de cuidado y de gestión ambiental; alrededor de 161 empleados han sido impactados, durante el desarrollo de 03 encuentros.

A través de los canales de comunicación externos como las plataformas sociales hemos compartido nuestros lineamientos ESG, donde empleados y demás partes interesadas acceden a información específica, noticias y eventos relacionados con la sostenibilidad. Además de nuestras adhesiones a estrategias implementadas por aliados como Pacto Global.



1 Hora para que nuestro Planeta RESPIRE

campana: Alza la voz por el Planeta y Movimineto Digital 60 +; Iniciativa de PACTO GLOBAL Y WWF



Nuestro plan estratégico de sostenibilidad trabaja en 3 líneas de acción o principios estratégicos



Reducción de impactos ambientales, mejora en la eficiencia en general, dando valor a las iniciativas de sostenibilidad que fortalezcan la cadena de valor.



Ofrecer tecnología e innovación que ayude a minimizar el impacto ambiental de la operación de nuestros clientes



Medición para el control de consumos de papel, agua y energía, a través del seguimiento y medición para la generación de Indicadores de Ecoeficiencia, Operacional como primer medida para la optimización de recursos naturales.

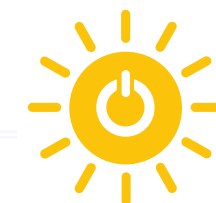
Gestión de nuestros proveedores

Asunto Material: 6 Desempeño (ASE) de los productos Cadena de Valor

Como firmantes del Pacto Mundial de la ONU y en nuestro apoyo al ODS n° 12, trabajamos con nuestros proveedores para impulsar la mejora continua en el ámbito de los derechos humanos, las normas laborales, el medio ambiente, y para actuar contra la corrupción.

Siendo una empresa global. con una filosofía de Capitalismo Consciente, en constante crecimiento, que cuenta con cientos de proveedores, la forma en que compramos tiene un profundo impacto en la sociedad, promoviendo una nueva forma de gestión y de hacer negocios, en la cual ESSI SAS se ocupa de que sus operaciones sean sustentables reconociendo los intereses de los distintos grupos de interés, e integra el respeto por las personas, los valores éticos, la comunidad y el medioambiente con la gestión de la empresa, independientemente de los productos o servicios que ofrece, del sector, su tamaño o nacionalidad”.

Nuestro propósito es asegurar el cumplimiento e impulsar la mejora continua en toda nuestra cadena de valor bajo un enfoque colaborativo con nuestros proveedores.



Nuestro Enfoque ASG

102-9; 102 -10; 204-1



Con el objetivo de crecer de la mano de nuestra región, nuestra cadena de abastecimiento está conformada por aproximadamente 590 proveedores directos.

Nos aseguramos de contribuir al crecimiento del mercado local. La distribución de nuestras compras refleja ese compromiso, pues tejemos lazos colaborativos con empresas y aliados nacionales que generan valor, aportan a la sociedad y apoyan la construcción del país.

Trabajamos en tres líneas de acción Ambiental, Social y de Gobernanza (ASG) por unas bases sólidas para un negocios sostenible

El abastecimiento responsable es uno de nuestros objetivos estratégicos para la gestión de compras

En 2021, alineamos adicionalmente el abastecimiento responsable con la gestión de riesgos bajo la responsabilidad del Oficial de Cumplimiento, controlando nuestra base de proveedores y demás terceros en términos de riesgo de país y categoría. El objetivo principal era integrar criterios más objetivos al seleccionar proveedores para evaluaciones y auditorías de compras responsables.

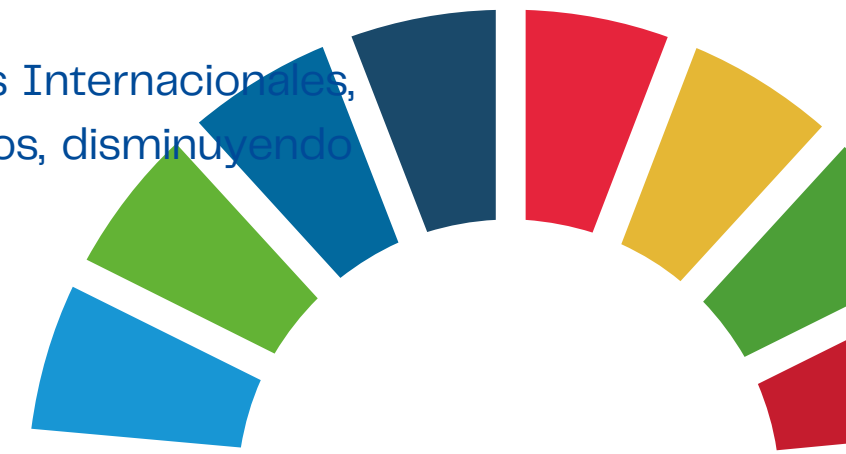


- **CONTROL DE LA CADENA DE VALOR**
- **MAPEO DE RIESGOS**
- **DAR A CONOCER ACCIONES EN TEMAS DE RS**
- **GENERAR ALIANZAS Y TRABAJAR PROYECTOS EN CONJUNTO**

90%

De nuestros costos de ventas, son facturados por PROVEEDORES NACIONALES.

RESTANTE hace parte de los pagos a nuestros aliados Internacionales, con quienes contratamos en los países que operamos, disminuyendo así costos de envíos, transporte, huella de CO2.



Asunto Material 6- Desempeño (ASE) de los productos Cadena de Valor

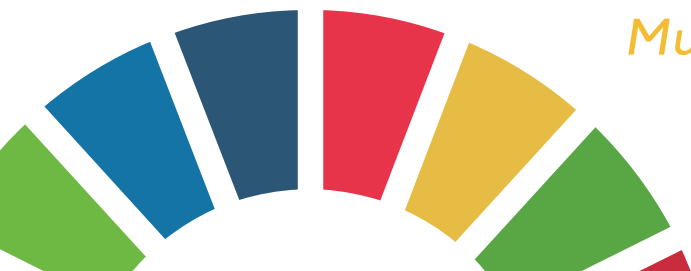


Además, en el área de abastecimiento nos aseguramos de contribuir al crecimiento del mercado local.

Socializamos entre nuestros Proveedores y Clientes nuestras Políticas de Sostenibilidad y SAGRILIFT, solicitándoles que respalden nuestros compromisos sociales, ambientales y de gestión de Riesgos de Corrupción, a través de la inclusión de estos lineamientos en el formato de requisitos y evaluación del proveedor, dando una valoración especial a quienes se comprometen y comparten nuestros lineamientos, además del seguimiento efectuado a través de del proceso de evaluación y auditoría., procesos integrados al proceso de Compras.

Del total de 590 proveedores, 120 de ellos entregaron información sobre sus cumplimientos Ambientales, Sociales y de Gobernanza, además se comprometieron con el cumplimiento de nuestros lineamientos éticos y de anticorrupción, declararon que el origen de sus fondos no proviene de acciones ilícitas e ilegales y que promueven el respeto por los Derechos Humanos, a través del diligenciamiento del Formato FOCP – 01. **

(**) Excluye proveedores Back-office y de caja menor.



Muestra tomada entre 65 de nuestros Proveedores Objeto y Clientes



"Los empresarios del sector hemos encontrado que países como Chile, Bolivia, Perú México vienen a Colombia buscando lo mejor de la tecnología , y la encuentran acá en ESSI, una empresa que se abre mercado y además oportunidades para el país. " Testimonio: Rodrigo Montoya/ Empresario Plastilene SAS/ Colombia



" ESSI, toma los requerimientos y necesidades de los industriales de América Latina y los convierte en Tecnología de Punta, desde acá en Santander" Testimonio: Adrian Paniagua/ Empresario Compañía de Alimentos DELIZIA-LTDA_ Bolivia

Nuestro Enfoque ASG

102- 10; 303-1; 302-1; 302- 4;

Desde nuestro compromiso con el ambiente y como innovadores natos, trabajamos en tecnologías limpias para minimizar DESAFÍOS ambientales, contribuyendo en promover una industria alimenticia baja en carbono.

- Soluciones #automatizadas, para sistemas de envasado que protegen los alimentos y que garantizan la conservación de las propiedades de los productos, y la disminución del impacto de la huella de carbono con el uso de empaques de cartón, que facilitan además la reutilización y reducción de los recursos, permitiendo la optimización de los costos de distribución.
- Constantemente generamos equipos de desarrollo para innovar con nuevos productos y procesos que cumplan con el objetivo de contribuir con la sostenibilidad de nuestros clientes, y la de nuestro negocio, a la vez que cumplimos rigurosos estándares de calidad y seguridad, y disminuimos nuestra huella medioambiental.
- Panel de control touch
- 100% acero inoxidable = Mayor calidad y confort para nuestro clientes y sus alimentos
- Disminución en la cantidad de desechos químicos y gases
- Automatización total del ciclo de limpieza, lo que genera óptimos ahorros en:

Ahorro de Energía **40%**

Ahorro de Agua **30%**

Lavado 66% más rápido

CIP Automático



ESSIBox



Ahorro en materiales de empaque **25%**

Ahorro en mantenimiento y disminuye los costos; además cuenta con un sistema de empalmado automático de tiras de sellado, proporcionando

Ahorros de desperdicio de papel:

Meta: Rinde 6 meses más

Estructura Amigable:

permite mayor comodidad para su operación, optimiza la labor del Operador.

SOLUCIONES EFICIENTES

Asunto Material: 5- Mitigación del Impacto Ambiental

Indicadores clave de desempeño

303-1; 303-2; 303-5

Medición para el control de consumos de papel, agua y energía, a través del seguimiento y medición para la generación de Indicadores de Ecoeficiencia, Operacional como primer medida para la optimización de recursos naturales.

Una de nuestras líneas de acción está enfocada en la Ecoeficiencia Operacional, traducida en controlar nuestro consumo de recursos naturales, con la medición y la reducción de los mismos en cuanto a energía, agua, papel e impactos en la huella de carbono, por lo que relacionamos los datos de nuestros últimos 2 periodos de operación como base y proyección para el plan de trabajo a seguir y reportar en el próximo 2022- 2023.

Agua

INDICADORES [ODS 9.4] [ODS 11.6]

[303-5] Consumo de agua 2021

Aumentamos nuestro consumo de agua en 86 litros, que equivale a un aumento del 14 % en comparación con el 2020**. Las acciones que promovieron este resultado están alineadas con la constante respecto a la presencia del personal en Planta al 100%, y la implementación de protocolos de Bioseguridad y Lavado de Manos, necesarios en nuestra planta durante el inicio de la contingencia .

PRODUCCIÓN PLÁSTICO NEUTRO

[ODS 8.4] [ODS 11.6]

Nuestra labor como generadores de tecnología de punta e innovación para el sector de alimentos no involucra el uso comercial ni en producción de Plástico, sin embargo, propendemos desde nuestra gestión de innovación por contribuir en la regulación del uso del Plástico,

NUESTROS RETOS:

- En nuestro camino para contribuir con la industria del sector alimenticio y los modelos de negocio Plástico Neutro estamos efectuando una Estrategia para contribuir en el acopio de plástico, que de manera transversal ponemos en el mercado con cada máquina que vendemos a nuestros Clientes.
- Desde la gestión de innovación, hemos llevado al mercado nuestra propuesta de Tecnología EMPACADORA ESSI BOX, promoviendo el desarrollo de envases en cartón, minimizando el uso del plástico y, por ende, las emisiones de gases de efecto invernadero asociadas, con nuestros Clientes.

(**) Basados en datos de consumo de agua, más no de extracción o captación..

** Los estudios de Caracterización de Aguas arrojan que nuestros consumos son de tipo doméstico, debido a nuestro bajo vertimiento de sustancias químicas, prevaleciendo la presencia de descargas domésticas.

Resíduos por Tipo y Método de eliminación

[306-3]

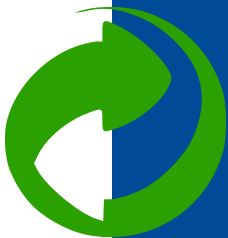
NUESTROS RETOS:

Incorporar a las cadenas de reciclaje los materiales que puedan tener un mayor aprovechamiento. **

DATOS 2020	Total Generado	DATOS 2021	Total Generado
Peligrosos (Kg)	424	Peligrosos (Kg)	1498 kg
Aprovechables (Kg)	6845 Kg	Aprovechables (Kg)	4431,9 kg
TOTAL :	7269 kg	TOTAL :	5.929,90

Los métodos de eliminación de residuos peligrosos se determinan según las alternativas de menor impacto ambiental, dependiendo de las características de estos. Para el caso de los residuos no peligrosos prevalece la premisa del aprovechamiento; para los que esta opción no es posible, se implementa su disposición en un relleno sanitario.

Para ESSI SAS, es vital el re- aprovechamiento de todos los recursos, por lo que, junto con el personal de nuestro aliado RESSICLA se efectúa un seguimiento minucioso a las operaciones efectuadas y la óptima disposición de los residuos, para asegurar la reutilización de los mismos, en la cadena operacional o la entrega a la debida entrega a nuestros Aliados para su tratamiento.



SOLUCIONES RENTABLES, con el menor impacto

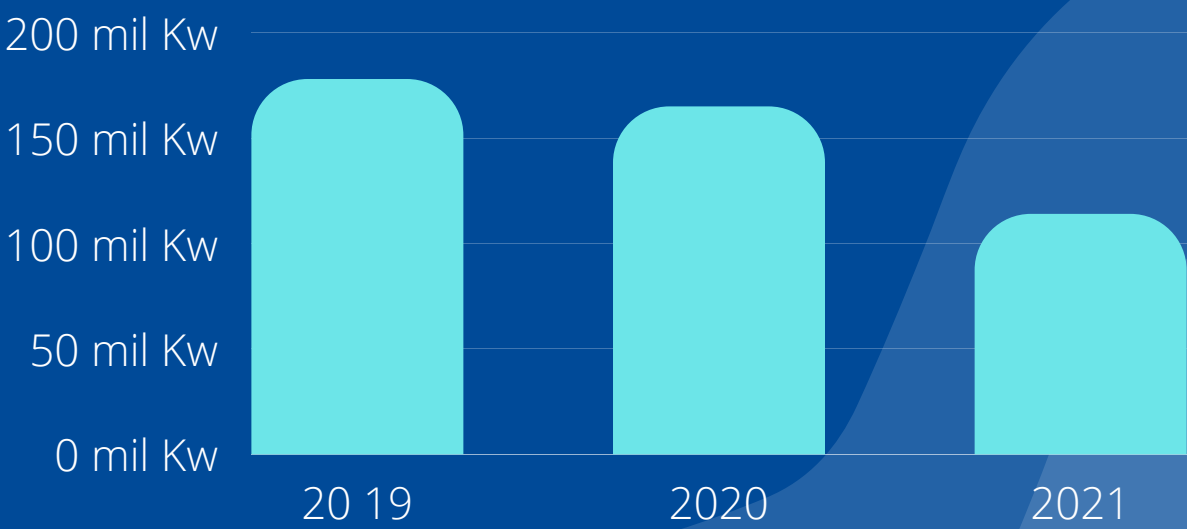
Energía

[302-1; 302-3]

El consumo energético de la organización fue medido en función de la cantidad de energía eléctrica utilizada para el funcionamiento del equipamiento electrónico e iluminación de áreas de trabajo.

A continuación, detallamos nuestros consumos y el análisis respectivo

Intensidad energética



**Los proveedores que hemos seleccionado para la gestión de los residuos generados fueron sometidos a procesos de revisión legal, ambiental con el fin de determinar el grado cumplimiento de cada uno de ellos.

SOLUCIONES RENTABLES, con el menor impacto

NUESTROS LOGROS:



- El consumo de energía total y el indicador de intensidad energética en las plantas de producción tuvo una reducción del 31% con respecto a los consumos generados en 2020.



- La implementación de nuevos sistemas de ahorro de energía por medio de acciones de mantenimiento preventivo, a través del cambio de luminarias por tecnología led, en áreas operativas de la empresa, hizo parte de un plan de acción para la reducción de emisiones.



- Se crea el procedimiento de aplicación del Comparendo Ambiental, teniendo en cuenta nuestro compromiso y el proceso de sensibilización, frente al uso del manejo de residuos, uso adecuado de energía y agua, que se viene adelantando desde el 2020.



- Nuestros paneles solares instalados en la Planta Principal de ESSI SAS, ayudan a que nuestra operación minimice el impacto ambiental en la reducción de consumos de energía de casi un 16%.



Proyecto - La Esmeralda
Fotografía: Marzo 2021



Declaración: Soluciones Rentables y Ventajas Ambientales

Asunto Material: 7- Innovación para minimizar desafíos ambientales

- "Las empresas que como ESSI, abanderan los procesos de innovación, tienen un tarea ardua y exigente.
- Desde nuestras unidades estratégicas de BPO-Procesos, Energy e Innovación propendemos por brindar soluciones que suplan las necesidades de nuestros clientes en términos de calidad, optimización, ahorro de recursos y costos, desde procesos hasta final de línea, con características propias de nuestra organización, reconociendo al mismo tiempo las nuevas realidades en torno al cambio climático y la contaminación.



SEMBRATÓN ESSI

Primera siembra de **120 árboles**
Zona del CDI - José Carmelo Villamizar, barrio El Pozón.
Cartagena - Bolívar

NUESTROS RETOS:



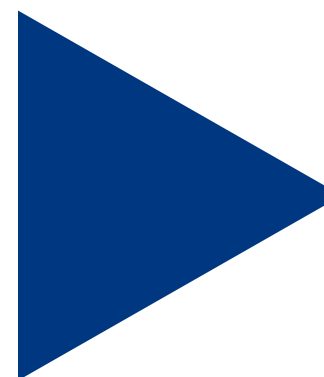
- Compensar nuestra huella de carbono, y contribuir con la generación de energías limpias que coadyuven a mitigar el impacto de nuestras operaciones.
- Fortalecer, de la mano de nuestros clientes,- ESSI ENERGY, las estrategias enfocadas en los PROCESOS DE GESTIÓN ENERGÉTICA INTELIGENTE, con el diseño e instalación de sistemas FOTOVOLTAICOS.
- Potenciar nuestros planes de eficiencia energética y la proyección de indicadores y metas de reducción, como parte de nuestro portafolio de servicios para clientes de los sectores Agroindustrial y de Biocombustibles.
- Promover las estrategias de divulgación y comunicación de nuestros productos de eficiencia energética y fomentar la concientización sobre el cambio climático y la huella de carbono entre nuestros clientes, colaboradores y demás grupos de interés.



Realizamos la siembra de 350 especies arbóreas en los proyectos de Cartagena y Termozipa como parte del compromiso de compensar con 650 árboles, nuestra huella ambiental, asociadas con las 2 líneas de negocio de **ESSI SAS**.

Lo que nos permitió aportar un alivio a nuestras emisiones de CO₂, de 11.41%, con respecto a nuestros consumos en energía convencional.

En el cumplimiento de nuestros objetivos trazados, colaboramos en importantes proyectos así:



Hemos implementado para un gran aliado en Colombia un Proyecto de Sistema Solar Fotovoltaico, reafirmando nuestro compromiso con el planeta y la sociedad al contribuir en la reducción de la Huella De Carbono ✓.

Con este proyecto, nuestro Cliente logra suplir 25.8% de su consumo promedio en Energía Eléctrica.

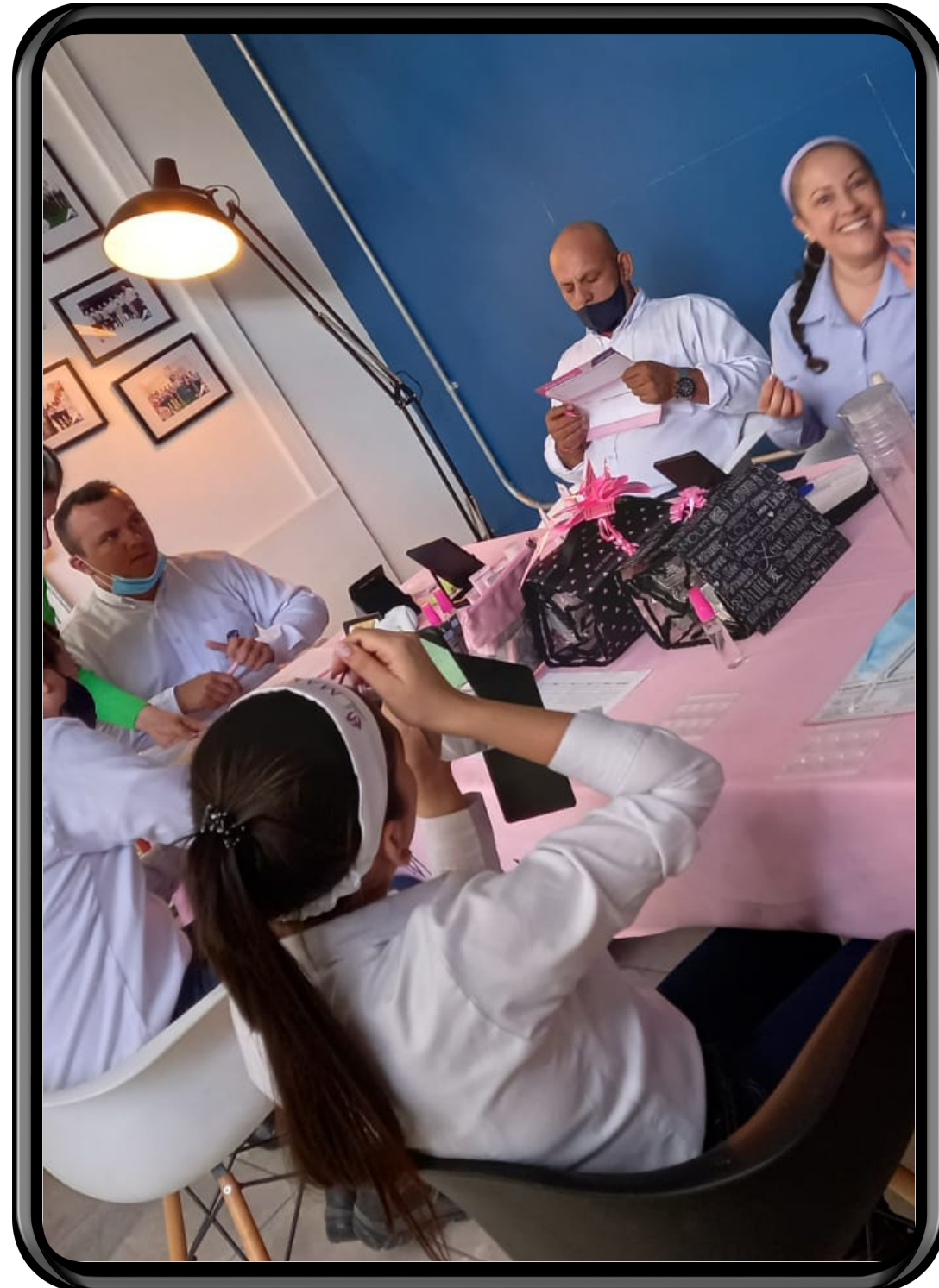
Generar una Proyección anual de 891.556,6 KWH en energía Fotovoltaica, contribuyendo a la reducción de emisiones contaminantes



NUESTRA PROPUESTA DE VALOR - EL MEJOR SER HUMANO



Equidad y Perspectiva de Género



PERSONAS NUESTRO ACTIVO MÁS VALIOSO

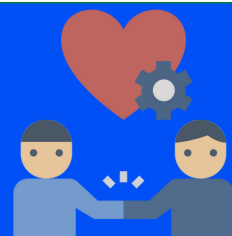
ODS-5 GRI . 400

Desde nuestra Política de Bienestar aspiramos a implantar una cultura de trabajo en la que la equidad sea esencial. Buscamos crecimiento, desarrollo y mejoramiento de la calidad de vida de todos nuestros colaboradores.

Reconocemos que el futuro de nuestro negocio depende de mantener una fuerza de trabajo diversa, donde cada empleado es respetado, incluido, está comprometido y contribuye plenamente. También sabemos que nuestros clientes son diversos y esperan lo mismo de nosotros.

En 2020 iniciamos la definición de nuestra estrategia de diversidad e inclusión con un mecanismo de participación ciudadana que nos permitirá evaluar y priorizar los aspectos de materialidad más relevantes en este tema, y que involucren a la gran mayoría de nuestras partes interesadas.

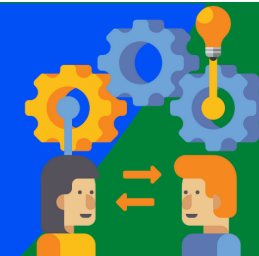
Para ello, buscamos integrar todos los aspectos de la diversidad (edad, género, raza, nacionalidad, entre otros) A continuación, se presentan algunos de los resultados más destacados:



Confianza



Respeto



Comunicación



Pasión



Equidad y Perspectiva de Género

[405-2]

ALGUNOS AVANCES – RETOS:

El número de mujeres en el nivel de alta dirección aumentó del 0.54 al 0.66%. Y las mujeres en el nivel de dirección aumentaron del 25 al 26%. Esto es un aumento significativo en un corto periodo de tiempo.

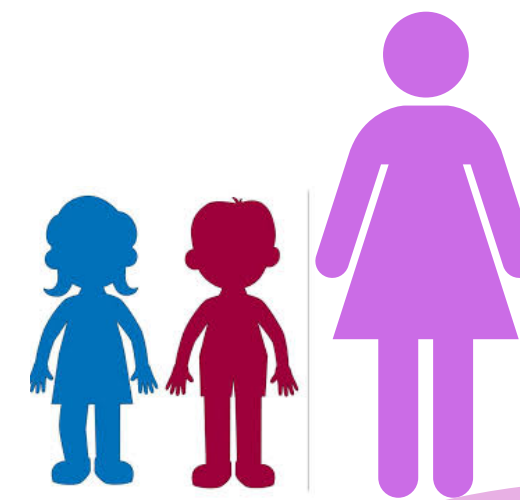
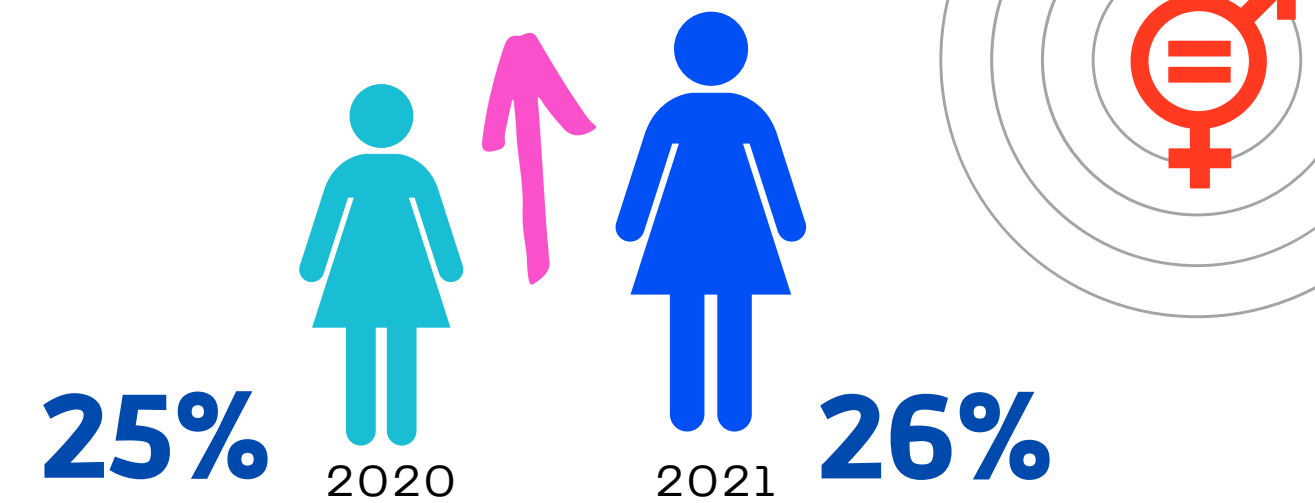
7

De nuestras colaboradoras son madres cabeza de Familia, lo que se traduce en el 47% del total de las mujeres de la Plantilla Laboral ESSI, infortunadamente, 05% menos que en comparación del año anterior, que se encontraba sobre el 47%.

En ESSI SAS nos comprometemos con la calidad de vida de nuestros colaboradores(as), por lo que evaluamos periódicamente factores relevantes como salarios y compensaciones.

Continuamos trabajando en nuestra Estrategia de política salarial, centralización y unificación de funciones, jerarquías y niveles de cargo, para apoyar políticas de remuneración equitativa; Garantizando que el mérito por formación, experiencia, desempeño y liderazgo alcancen el mismo nivel en la estructura organizacional, sin distinción alguna de género, raza e identidad.

Para el 2021 alcanzamos las siguientes relaciones cuantitativas según el nivel en la organización:



Equidad y Perspectiva de Género

[405-2]

Durante este año, lanzamos nuestro primer encuentro de productividad femenina exclusivo para mujeres.

Un espacio de aprendizaje, de la mano de speaker internacionales, sobre:

- Productividad profesional
- Inteligencia financiera y
- Habilidades de negociación.

De nuestras vinculaciones en 2021, **41 nuevos ingresos** obedecieron a contrataciones de Mujeres; lo que representa un total de 59 mujeres; Del total de la plantilla de nómina de ESSI.

15%



En total entregamos 45 Certificados entre las participantes de este evento



Relación Salarial	2020%	2021%
Relación salarial de hombres y mujeres que ostentan cargos directivos	1.46 %	0.80 %
Relación entre el salario de hombres y mujeres que ostentan cargos profesionales	1.41 %	1.11 %

Estamos comprometidos con la igualdad de género. Por eso, nuestros proyectos empresariales están orientados a la construcción de espacios y oportunidades igualitarias para las mujeres y los hombres, favoreciendo el desarrollo y crecimiento, la equidad y la cooperación sin sesgos de género.



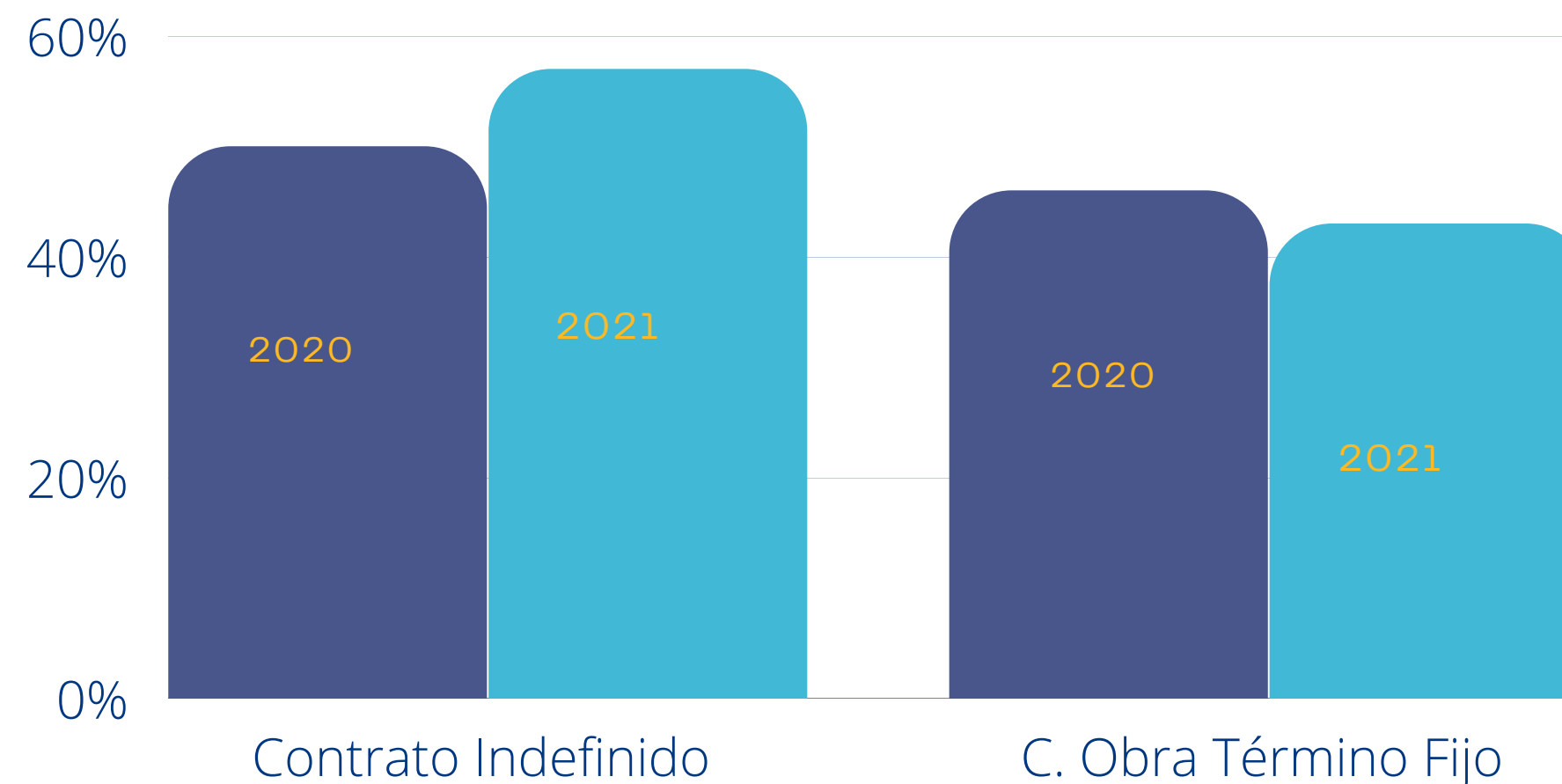
TRABAJO DECENTE Y CRECIMIENTO ECONÓMICO:

Oportunidades Laborales y de Crecimiento Económico

[102-7]

En ESSI SA, reafirmamos nuestro compromiso con el desarrollo social y laboral del país, en el 2021 contamos con una gran familia compuesta por 451 colaboradores(as).

Para este año crecimos en un 7.7 % respecto al 2020. De este total, el 100% de nuestros colaboradores(as) cuenta con jornada completa; y adicional 25 con jornadas flexibles por familia, condición de salud y estudio.



- ▶ Toda nuestra plantilla laboral, es contratada de forma DIRECTA
- ▶ En 2021, 57.11% de nuestros colaboradores cuentan con un Contrato a Término Indefinido, cifra que ha cambiado debido a la generación de oportunidades y extensión de proyectos nacionales que han requerido la generación de vinculaciones laborales con otros lineamientos como obra labor.



Oportunidades Laborales y de Crecimiento Económico

[102-7]

En ESSI SA, reafirmamos nuestro compromiso con el desarrollo social y laboral del país, en el 2021;

59% De nuestros colaboradores son oriundos de las zonas de influencia donde realizamos nuestras operaciones y prestamos nuestros servicios



Nuestra Propuesta De Valor: El Mejor Ser Humano

GRI – 401, 403, 404: 103-1, 102-7

Bienestar laboral

Nuestras acciones están enfocadas hacia el aseguramiento de condiciones de estabilidad laboral y el desarrollo de competencias, tanto personales como profesionales, que incidan positivamente en su bienestar y el mejoramiento de la calidad de vida personal y familiar

Todos los resultados contaron con un proceso de retroalimentación de la calificación a cada funcionario mediante la herramienta APP YET ANOTHER MAIL MARGE.

CAPACITACIÓN

[404-1]

FORMACIÓN PARA EL DESARROLLO DE CAPACIDADES

En ESSI estamos comprometidos con el crecimiento personal de nuestros colaboradores(as), por lo que contamos con acciones de capacitación continua y en el 2021 alcanzamos un alcance de cumplimiento del plan de Capacitaciones, en un 95%.

Estos mecanismos de formación se han apoyado mediante alianzas estratégicas, como la Plataforma U – Virtual- Protección, una experiencia de desarrollo unipersonal.

79 % DE EFICACIA como resultado al seguimiento del programa de Capacitaciones.

NUESTROS LOGROS:

- Incluir dentro del Plan de Capacitación un Ciclo de Formación en las habilidades requeridas para la Vida extralaboral, con las cuales se puedan fortalecer aspectos como la dinámica familiar, la planeación y organización financiera.
- Entrenamiento específico y continuado en estilos de habilidades gerenciales de planeación, organización, priorización, manejo del tiempo, resolución de conflictos, razonamiento, negociación, proactividad, empatía.



Nuestra Propuesta De Valor: El Mejor Ser Humano

NUESTROS LOGROS:

- Incluir dentro de los planes de capacitación anual, actividades encaminadas a la estructuración del Proyecto de Vida, seguimiento al cumplimiento de metas personales
- Acompañamos la estructuración y creación del Proyecto de Vida de **6** colaboradores

CON RESPECTO A NUESTROS COMPROMISOS ASUMIDOS EN 2020

▶ **100% DE LOS COLABORADORES**

En edad de pensión recibieron, un acompañamiento permanente para el inicio de proceso de retiro por pensión; a la fecha son 4 nuestros empelados que han iniciado este camino, de la mano de nuestro equipo de Recirsos Humanos.

▶ **100% DE LOS COLABORADORES**

Que se retiran de la compañía, tienen la oportunidad de recibir una asesoría para la búsqueda de nuevas oportunidades laborales o emprendimientos personales; Este acompañamiento es enfocado en la situación y el entorno en que se da la partida de este miembro del equipo ESSI.

▶ **85 % DE COBERTURA**

Materializa nuestro alcance de cumplimiento del Programa de Capacitación para fortalecer las capacidades humanas y profesionales de nuestros colaboradores.

▶ **PLAN MADRINA:**

Avanzamos en esta iniciativa, cuyo objetivo es realizar un acompañamiento a los proyectos que se encuentran fuera de la casa Matriz, con el propósito de de brindar apoyo en temas como solución de inquietudes, afiliaciones, salud, clima laboral de los proyectos, actividades de Bienestar y escucha y así fortalecer vínculos que contribuyan a que ESSI Mundo sea una gran familia.

Nuestro próximo compromiso será evaluar la eficacia de esta gestión de acompañamiento efectuada desde las líderes del área de RRHH.



Nuestra Propuesta De Valor: El Mejor Ser Humano

GRI - 401, 403, 404: 103-1, 102-7

NUESTROS RETOS:

- Incluir dentro de los planes de capacitación anual la medición de capacitación por horas Hombre – Mujer
- Medir la Eficiencia y Participación de los Programas de Acompañamiento por Retiro, ya sea por edad para pensión y/u Otros.
- Medir el Impacto de las Estrategias del Cronograma de Bienestar y aportes para la consolidación de una cultura de comunicación y buen clima laboral
- Presentar indicadores de Eficacia de la solución de inquietudes y aportes a la consolidación de mecanismos óptimos de comunicación, por parte del Programa Madrinas.
- Documentar y medir el impacto de la Estrategia Proyecto de Vida, unificada al Programa Plan Carrera y Crecimiento Profesional, actualmente en diagnóstico por parte de nuestra área de RRHH.

► ESTRATEGIA CRONOGRAMA DE BIENESTAR 2021

Generar focos de acción donde se contempla el fortalecimiento del plan de bienestar y clima laboral. Acción que reactiva las relaciones laborales y los reencuentros personales, fortaleciendo nuestra Cultura organizacional, a través de algunas actividades de bienestar y convivencia familiar y laboral, como:

- Día de la familia Essiana
- Semana de los Valores- ESSI, Vive sus Valores
- Viernes Divertido
- Encuentro y Cierre del año ESSI 2021
- Encuentro y compartir de Novenas Navideñas
- ESSI te capacita.

VIERNES
DIVERRIDO



Nuestra Propuesta De Valor: El Mejor Ser Humano

SEGURIDAD, SALUD Y BIENESTAR **de nuestro mejor ser humano**

El Programas de Seguridad y salud en el trabajo, no sólo se aplica en Planta Principal, sino que se replica en cada uno de los Proyectos nacionales e internacionales, siguiendo nuestros estándares de seguridad.

Estamos cerca de la implantación de nuestro sistema (Registro Uniforme para Contratistas) un nuevo reto organizacional que fortalece nuestro sistema de estandarización de las mejores prácticas en seguridad y salud con la adopción de la certificación RUC

Estrategias de reporte preventivo

Durante el 2021 continuamos trabajando en la estrategia para el reporte de condiciones, Procesos o Actos Inseguros. Así podemos de manera inmediata tomar registro fotográfico y reportar condiciones inseguras.

Una vez registrada una situación, el líder de seguridad y salud, genera las alertas y respectivas gestiones con su equipo para el cierre de los hallazgos.

CAPACITACIÓN

96% DE CUMPLIMIENTO EN METAS DE CAPACITACIÓN, CON 91 CAPACITACIONES REALIZADAS.

- Entre dichas jornadas destacan: Campaña somos todos oídos, también para personal operativo, se desarrollo en el mes de agosto, con participación mayor al 90%.
- Campaña de Cuidado de Manos
- Formación al Comité de Convivencia laboral, en las instalaciones de la organización.
- Formación a equipo de Brigada de Emergencias.



ENFOQUE DE GESTIÓN

PROCESOS ASÉPTICOS

Entregamos al mercado la mejor solución en procesos, ofreciendo la mejor tecnología desde acopio hasta el final de línea

336 Equipos instalados

4% Más que en el año
2020



60%
Aprox

De nuestros ingresos
proviene de la Línea de soluciones
en Procesos Asépticos

Como organización, nuestro objetivo fundamental es asegurar la calidad e inocuidad alimentaria del 100% de los productos empacados con nuestra tecnología, conforme a las exigencias de nuestros clientes y mercados, y a las exigencias normativas.

RESULTADOS QUE SUMAN VALOR

[102-2] [102-7] [416-1]



100% De Cumplimiento en pruebas de aceptación en planta, previo a la entrega al cliente. Para garantizar nuestra excelencia también efectuamos las pruebas SAT-(de aceptación en sitio) con la entrega al cliente. Este procedimiento hace parte de nuestro SIGC*, PRCC-003.

De esta manera, protegemos tanto a clientes como a sus consumidores y fomentamos su confianza en nuestros productos, que brindan seguridad, aumentan la productividad, cuidan al recurso humano y promueven la reducción de los recursos naturales con ahorros de agua, energía y materias primas.

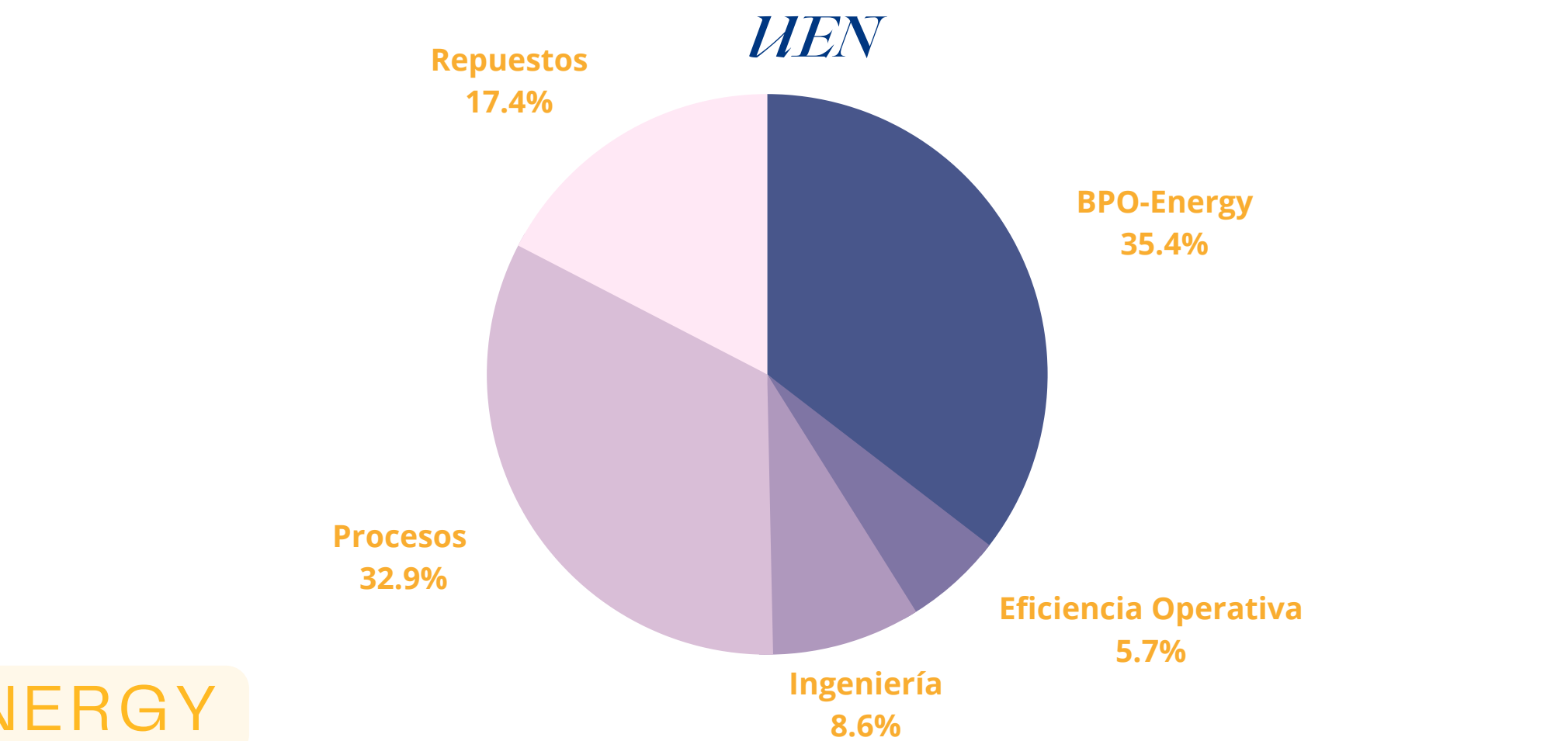


ESSI ENERGY

Somos el mejor aliado en el crecimiento y posicionamiento para empresas del sector agropecuario, industrial y energético, interesados en entender la estrategia de negocio de nuestros clientes, impactando de forma positiva la vida de cada uno de nuestros clientes y colaboradores.

Mantenimiento mecánico, eléctrico e instrumentación en el sector energético.

Participación en ventas por Unidades Estratégicas de Negocios -



35.4% Aprox De nuestros ingresos proviene de la Línea ESSI ENERGY

Proyectos Exitosos



PROYECTO ALPINA B54

Cierre de 3 negocios
Manejo de la operación con 18
operadores y 2 administrativos.
Soporte al arranque durante los 3
primeros meses con especialistas ESSI



PROYECTO UFA

Diseño de unidad
Piloto UFA



3RA LÍNEA DE ENVASE FLEXIBLE

1. Equipos de proceso con
capacidad de 25.000 L/h.
2. Ampliación del clúster y zona de
mezcla y los equipos involucrados.



ENVASADORA ESSI UL2

Equipo ultra limpia de
2 cabezales para
crema.



Ultralimpia UL2

ESSI



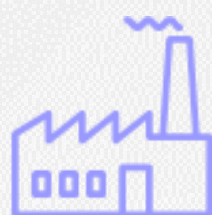
Convertimos nuestra planta en una vitrina comercial con amplios pabellones de exposición donde vivimos un ambiente de feria internacional durante (4) cuatro días.

Así:



17

Empresas Internacionales



19

Empresas Nacionales



2

Asociaciones Lácteas



67

Asistentes, clientes nacionales e Internacionales



En 2020 logramos 36 empresas participantes, y 9 clientes existentes, Ahora, en **2021** alcanzamos la asistencia de un **50%** más de oportunidades, con una nueva agenda de 46 nuevos clientes.

Desde la Gestión de Gobierno Corporativo de Nuestra Junta Directiva, durante 2020 y 2021 nos enfocamos en planear estrategias de crecimiento rentable y sostenible a través del fortalecimiento de los mercados actuales y la expansión hacia mercados potenciales.





Innovación y productividad responsable en tiempos de pandemia

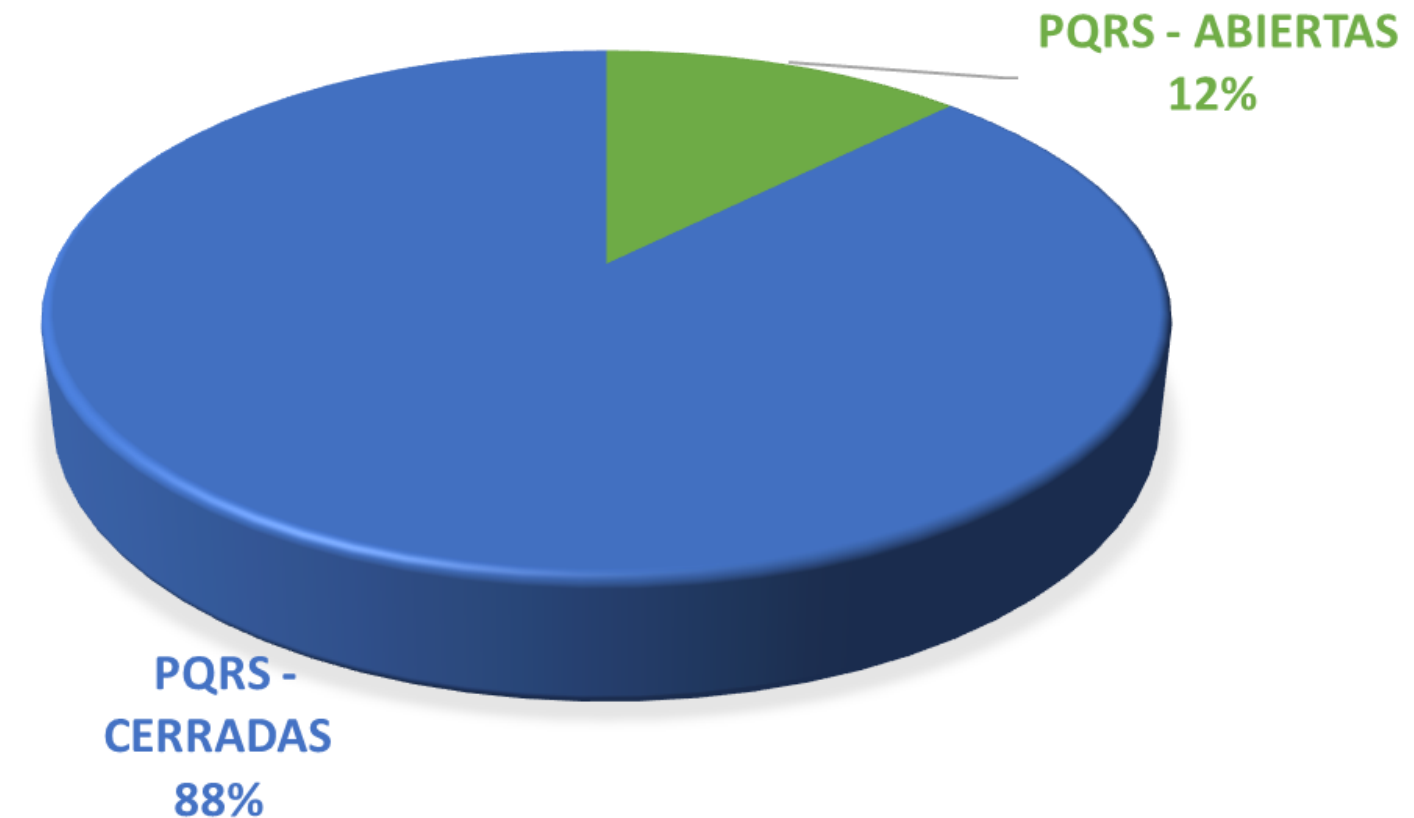
Asuntos e Indicadores

[103-2]

Encuesta Anual

- Con el objetivo de determinar el grado en que se cumplen las necesidades y expectativas de nuestro mercado. efectuamos entre una muestra representativa de 70 de nuestros clientes, una encuesta donde medimos criterios de: CALIDAD DE PRODUCTO Y/O SERVICIO, FIABILIDAD E INTEGRIDAD DE LOS RESULTADOS, CAPACIDAD DE RESPUESTA, EMPATIA, RECURSOS USADOS, obteniendo los siguientes resultados:
- 93% de nuestros encuestados nos calificaron entre 4 y 5, de 5, los servicios de atención y eficacia en nuestros servicios.
- 7 % de los clientes restantes registran un resultados mayor a 3,5 % con concepto neutral con respecto de nuestros sistemas de atención y eficacia. en nuestras respuestas.

GESTIÓN Y EFICACIA DE ATENCIÓN A PQRS



88%

De PQRS resueltas con respuesta inmediatamente y 12% restante ascendieron a procesos especializados

En **2021** redujimos en un **75%** los reportes al canal de PQRS (peticiones, quejas, reclamos y sugerencias), alineados a nuestra estrategia de seguimiento Confianza y Satisfacción del Cliente se establece la comunicación con los clientes activos a través del seguimiento de PQRS y Felicitación, además de la gestión de llamadas, garantizado así el contacto continuo y el conocimiento de la percepción del mismo.



ÍNDICE DE CONTENIDOS GRI

CONTENIDOS GRI



PERFIL
ORGANIZACIONAL



GESTIÓN
AMBIENTAL



EL MEJOR SER
HUMANO / DESEMPEÑO
SOCIAL

TÍTULO GRI	PÁG	CONTENIDO	ASPECTOS DEL REPORTE	COBERTURA, NOTA OMISIÓN	P.G	ODS
Perfil de la Organización						
GRI 102 Contenidos Generales 2016	3 , 7	102-1	Nombre de la organización – Acerca de Este Informe			
	5-10	102-2	Marcas, productos y servicios más importantes			
	2	102-3	Localización de la sede central de la organización			
	2,8	102-4	Localización de las operaciones			
	18,19	102-5	Propiedad y su forma jurídica			
	31,47,49	102-6	Mercados atendidos- Presencia ESSI Mundo - Modelo de Negocio			
	3, 41	102-7	Tamaño de la organización			
	41,42,43	102-8	Información de empleados y otros trabajadores			[ODS 8]
	28-30	102-9	Cadena de suministro			
	7, 35	102-10 - 11	Principio de precaución			
	4,11	102-12	Iniciativas externas			
	11	102-13	Asociaciones – Alianzas			
	3	102-14	Declaración del responsable principal de las decisiones de la organización			
	23,24	102-15	Impactos, riesgos y oportunidades			
	6, 21,24	102-16	Valores, principios, estándares y normas de la organización; Como política de ESSI SAS, las capacitaciones internas en SAGRILAFY código de ética (Política antifraude y anticorrupción) dieron inicio este año.			[ODS 16]
	19	102-17	Mecanismos de asesoramiento y consulta de inquietudes sobre implementación de nuestra Línea ética			[ODS 16]
			Estructura de gobierno			
	18	102-22- 102-26	Composición del órgano superior de gobierno y de sus comités			[ODS 5] [ODS 16]
	23.24	102-30	Efectividad de los procesos de gestión del riesgo de la organización			
	25	102-31	Análisis de los impactos, los riesgos y las oportunidades de carácter económico, ambiental y			
	El Presidente de ESSI SAS es la persona de mayor nivel dentro de la Organización encargada de asegurar que los contenidos del informe anual dan cuenta de la gestión de los asuntos materiales de la organización . Junto con el Aval de la Junta Directiva de Socios		Comité o el cargo de mayor importancia que revisa y aprueba el reporte de sostenibilidad			
		102-32				

TÍTULO GRI	PÁG	CONTENIDO	ASPECTOS DEL REPORTE	COBERTURA, NOTA OMISIÓN	P.G	ODS
Perfil de la Organización						
GRI 102 Contenidos Generales 2016		102-33	Comunicación de preocupaciones críticas **Los temas críticos son expuestos por las gerencias de las diferentes áreas en los comités de Gerencia o Sostenibilidad y allí se toman decisiones, estrategias y planes de acción.			
		102-34		Naturaleza y número total de preocupaciones críticas **Los temas que se llevan a Comité de Gerencia son aquellos que por su naturaleza, alcance y cuantía deben ser discutidos y aprobados por este, toda vez que, de acuerdo con lo establecido en los estatutos y la ley, se escapan de las facultades ordinarias de la administración. No contamos con el número de preocupaciones, sin embargo, cada preocupación identificada se gestiona a través del Comité o UEN que corresponda; Además del seguimiento, hasta el cierre de la misma a través de procesos de Auditoría Interna.		
	15	102-40	Lista de grupos de interés			
	----	102-41	Acuerdo de negociación colectiva	En el 2021, 0,5% de los apróx. 356 colaboradores (Promedio anual) estaban afiliados a sindicatos		
	13, 15, 16	102-42	Identificación y selección de grupos de interés			
	14	102-43	Enfoque para la participación de los grupos de interés			
	14,15	102-44	Temas y preocupaciones clave mencionados			
	-----	102-45	Entidades incluidas en los estados financieros consolidados	La información financiera de ESSI SAS, se prepara de conformidad con las Normas Internacionales de Información Financiera (NIIF) aprobadas en Colombia y las demás disposiciones legales emitidas por las entidades de vigilancia y control. La información financiera –contable es verificada por BAKER TILLY Colombia LTDA. Firma de Revisoría Fiscal.		
	19, 21; 23; 26, 33	102-46	Definición de los contenidos de los informes y las coberturas de los temas			
	29	102-47	Lista de los temas materiales			
	8, 84	102-48	Re expedición de información **No hay re-expresiones significativas			
	N,A	102-49	Cambios en la elaboración de informes			
		102-45	Entidades incluidas en los estados financieros consolidados			
	19, 21; 23; 26, 33	102-46	Definición de los contenidos de los informes y las coberturas de los temas			
		102-47	Lista de los temas materiales			
	N, A	102-48	Re expedición de información **No hay re-expresiones significativas			
	8	102-49	Cambios en la elaboración de informes			

TÍTULO GRI	PÁG	CONTENIDO	ASPECTOS DEL REPORTE	COBERTURA, NOTA OMISIÓN	P.G	ODS
Perfil de la Organización						
	8	102-50	Periodo objeto del informe	Enero - diciembre 2021		
	8	102-51	Fecha del último informe	No Procede		
	5;10	102-52	Ciclo de elaboración de informes	Anual		
	2, 5	102-53	Punto de contacto para preguntas sobre el informe			
	2;5,27 10	102-54	Declaración de elaboración del informe de conformidad con los Estándares GRI			
	90	102-55	Índice de contenidos GRI			
	---	102-56	Verificación externa			
Dimensión Económica						
Enfoque de gestión 103- 2			Todos los capítulos Se encuentra al inicio de cada contenido			
GRI 201: Desempeño económico	5, 29	201-1	Valor económico generado y distribuido			[ODS 5] [ODS 8]
	40,42	202-2 (400) 204-1	Proporción de contratos de la comunidad local	Generación de empleo AI (Área Influencia)		
	29		Proporción de gasto en proveedores locales	Compromiso Abastecimiento local		ODS 3,5
GRI 205: Anticorruption 2016	21 - 24	205-1	Operaciones evaluadas para riesgos relacionados con la corrupción		Principio 10	[ODS 8-11]
	22,23	205-2	Comunicación y formación sobre políticas y procedimientos anticorrupción		Principio 10	
	.-----	205-3	Casos de corrupción confirmados y medidas tomadas	En 2021 no se presentaron casos de corrupción, tampoco se presentaron casos legales en contra de la organización o de sus empleados.	Principio 10	(ODS16)
Dimensión Ambiental						
GRI 103: Enfoque de gestión	28	103	Enfoque de gestión			
GRI 301: Materiales 2016	32	301- 1	Materiales usados por peso y volumen		Principio 7,8	
		301-3	Productos reutilizados y materiales de envasado		Principio 8	
GRI 302: Energía 2016 2016	33	302-1	Consumo energético dentro de la organización	El modelo de negocio de ESSI no se relaciona con la venta de energía, sino con mecanismos que hagan el consumo más limpio y renovable. En 20201 nuestros consumos Emisiones 1 y 2 se estiman con los combustibles registrados en las plantas en peso y volumen. El consumo de electricidad se estima con las facturas de servicios públicos y el informe de aprovechamiento de luz solar, con nuestros paneles.	Principio 8	[ODS 12] [ODS 13]
	33	302-2	Consumo energético fuera de la organización			
	33	302-3	Reducción del Consumo energético			
	31	302-4	Contenido asociados al modelo de eficiencia energética			ODS 7

TÍTULO GRI	PÁG	CONTENIDO	ASPECTOS DEL REPORTE			COBERTURA, NOTA OMISIÓN	P.G	ODS		
Dimensión Ambiental										
GRI 303: Agua	33,34	302-5	Reducción de los requerimientos energéticos de productos y servicios			Disponible información de año anterior, para generar una meta de cumplimiento de Reducción	Principio 8	[ODS 7]		
	N.A.	303-1	Extracción de agua por fuente			No se realiza este tipo de Actividad (Consumo Doméstico)				
	32	303-2	Fuentes de agua significativamente afectadas por la extracción de agua			Consumo Doméstico		[ODS 6]		
	32	303-3	Agua reciclada y reutilizada. No Se presenta captación de aguas superficiales y/o Subterráneas			No Procede				
GRI 305 Emisiones	305-1		Descripción Emisiones 1			Para el abastecimiento. Extracción y consumo de agua requerida por la Planta se efectúa a través del Acueducto. La captación del acueducto se estima con las facturas de las empresas proveedoras del recurso y medición directa		[ODS12] [ODS13]		
			Kg – co2 Emitidos							
			13911,14							
	36		305-2			Descripción Emisiones 2				
						Kg – co2 Emitidos				
						10723,738				
	305-4		Intensidad de las emisiones de GEI			0.030109 Ton., con un 11,4% de reducción y alivio al impacto de huella de carbono.			Principio 8	ODS 13
						Acciones Realizadas para la Reducción del Impacto:				
						En el mes de Julio se llevó a cabo el cambio de luminarias por tecnología led, en áreas operativas de la empresa. Se crea el procedimiento de aplicación del Comparendo ambiental, teniendo en cuenta manejo de residuos, uso adecuado de energía y agua.				
	---		305-6			Estas emisiones no son significativas.				
No Procede										
GRI 306: Vertimientos y residuos	33		306-2			Residuos por tipo y método de eliminación				ODS 13
			306-4			Transporte de residuos peligrosos				
GRI 307: Cumplimiento legal ambiental	---		307-1			Incumplimiento de la legislación y normativa ambiental			Principio 8	
GRI 308 Evaluación ambiental de proveedores	30		308-1			Nuevos proveedores que han pasado filtros de evaluación y seleccón de acuerdo con los criterios ambientales				
			Estamos trabajando en implementar criterios de sostenibilidad en la seleccón y evaluación de proveedores							

TÍTULO GRI	PÁG	CONTENIDO	ASPECTOS DEL REPORTE	COBERTURA, NOTA OMISIÓN	P.G	ODS			
Dimensión Social									
GRI 401 Enfoque de Gestión	12,13 38	103-204-1-401	Enfoque de Gestión		Principio 6	[ODS 8]			
	39	401-1	Nuevas contrataciones de empleados y rotación de personal				La rotación se calcula como el número de personas que se van sobre el total de los empleados. En 2021, varias de las vacantes fueron ocupadas por personal interno. (para 2022 tendremos una medición acertada, con nuestro plan Carrera		
			Descripción	H				M	
			Empleados Nuevos					Actualmente no disponible	
			Total Empleados					451	
			Índice de rotación		1,88%				
	GRI 401:								
	Generación de nuevos empleos	45	401-2	Beneficio para los empleados de tiempo completo			[ODS 8]		
		44	401-3	Permiso – Licencia parental					
	GRI 402: Relaciones con los trabajadores 2016	-----	402-1	Plazos de aviso mínimos sobre cambios operacionales		Principio 6			
		403-1	Representación de los trabajadores en comités formales trabajador-empresa de salud y seguridad		Principio 3				
GRI 403: Salud y Seguridad en el Trabajo	46	403-2	Tipos de accidentes y tasas de frecuencia de accidentes, enfermedades profesionales, días perdidos, absentismo y número de muertes por accidente laboral o enfermedad profesional						
		403-3	Trabajadores con alta incidencia o alto riesgo de enfermedades relacionadas con su actividad		Adelantamos nuestras evaluaciones de Riesgos				
		403-4	El 100% de los colaboradores vinculados están representados a través de los comités de salud y de seguridad. Los comités: Copass, , con vigencia hasta el 2023, las brigadas de emergencia y de salud y comité de convivencia son mecanismos formales.		Campañas de cuidado de manos, ojos, oídos, alimentación , acompañadas de baño terapias.				
		403-5	Promoción estilos de vida saludables para los trabajadores de ESSI,		El 100% de los colaboradores vinculados están cubiertos por un sistema de gestión de seguridad y salud laboral.				
		403-8			La mayor causa de ausentismo está relacionada con incidentes con Manos.				
		403-9	Lesiones relacionadas con el trabajo.						
GRI 404: Entrenamiento y educación 2016	----	404-1	Media de horas de formación al año por empleados		Promedio de horas de entrenamiento por empleado por año; Respecto a este criterio no contamos con una medición de horas / hombre-mujer , debido a que muchas de las capacitaciones tienen grupos específicos con necesidades puntuales de capacitación.				
	44	404-2	Programas para mejorar las aptitudes de los empleados - Programas de transición dirigidos a favorecer la empleabilidad de los trabajadores y de transición a la jubilación						
GRI 405: Diversidad e igualdad de oportunidades	46	404-3	Porcentaje de empleados que reciben evaluaciones periódicas del desempeño y desarrollo profesional		Principio 10	[ODS 8]			
		405-1	Diversidad en órganos de gobierno y empleados						
	39,40	405-2	Ratio del salario base y de la remuneración de mujeres frente a hombres		1,6	[ODS 5] [ODS 8]			

	PÁG	CONTENIDO	ASPECTOS DEL REPORTE	COBERTURA, NOTA OMISIÓN	P.G	ODS
GRI 406: No discriminación 2016	-----	406-1	Incidentes de discriminación y medidas tomadas. Casos confirmados de violación de derechos humanos. Casos confirmados de discriminación	Ningún caso reportado fue confirmado como discriminación		
GRI 407: Libertad de asociación y negociación colectiva 2016	45	407-1	Operaciones y proveedores en los cuales la libertad de asociación o negociación colectiva pueden estar en riesgo	Debida diligencia; Se viene compartiendo con nuestros proveedores el Formato FOGI2929, solicitando declaración de cumplimiento a las Políticas de ESSI SAS, además en el Formato FOCP-01 Evaluación de Proveedores, ESSI solicita información sobre conocimiento del Políticas sociales, de DDHH, ambientales, con el fin de considerar la realización de evaluación y Auditorias e sitios, para verificación De estos c compromisos y lineamientos mencionados, exaltando así las acciones sociales y ambientales de los proveedores que manifiesten su interés por estas prácticas ESG, alineadas a la Cultura de ESSI SAS.	Principio 6	[ODS 5] [ODS 8] [ODS 16]
GRI 408: Trabajo infantil 2016	30	408-1	Operaciones y proveedores con riesgo significativo de indecentes de trabajo infantil			
GRI 409: Trabajo forzoso 2016	30	409-1	Operaciones y proveedores con riesgo significativo de indecentes de trabajo forzoso			
GRI 410: Prácticas de seguridad 2016	-----	410-1	Personal de seguridad formado en prácticas o procedimientos en	No se ha adelantado		
GRI 412: Evaluación en derechos humanos 2016	----	412-1	Operaciones sometidas a revisiones o evaluaciones de impacto sobre los derechos humanos	Se Genera formato ESG- para próximos reportes de sostenibilidad, en la propuesta de valor de la Estrategia de Sostenibilidad.	Principio 2	[ODS 8]
Salud y seguridad de los consumidores	30	414-2	Impactos negativos sociales en la cadena de abastecimiento y medidas tomadas			[ODS 8]
GRI 414: Evaluación social de proveedores 2016						
GRI 416: Salud y seguridad de los consumidores 2016	31, 47, 51	416-1	Evaluación de productos y servicios en impactos en materia de salud y seguridad	No se han presentado Incumplimientos relativos a los impactos de los productos y servicios en la salud y la seguridad		
GRI 418: Privacidad de los clientes 2016		416-2	Incidentes de incumplimiento relativos a los impactos en la salud y seguridad de las categorías de productos y servicios	En 2021 no se presentaron reclamaciones sobre la violación de la privacidad y fuga de datos de los clientes		
GRI 419: Cumplimiento regulatorio socioeconómico		418-1	Reclamaciones fundamentadas sobre la violación de la privacidad y la fuga de datos de los clientes	En 2021 no se presentaron órdenes de desacato, restricciones e incumplimiento de las normas legales vigentes que regulan el mercado de la Manufactura, comercio y demás; el Ente Vigilado de		
		419-1	Incumplimiento de las leyes y regulaciones en las áreas económica y social	Essi SAS es la Superintendencia de Sociedades, por parte de la cual no se evidencian reclamaciones o incumplimientos.		